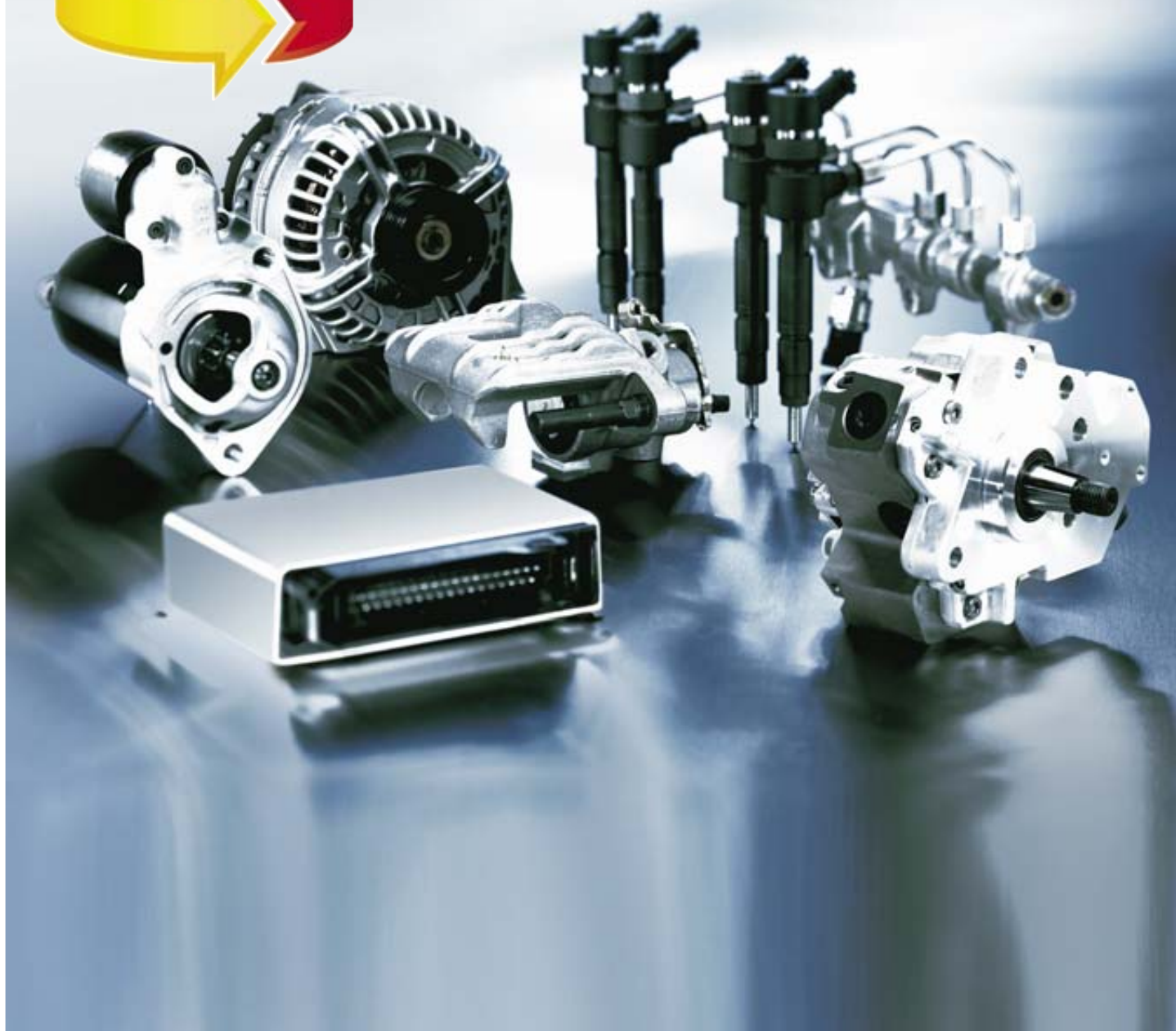


exchange



Bosch eXchange podmínky



BOSCH

Stvořeno pro život

Startéry/alternátory

- Startéry 3
- Alternátory 9

Management motoru vstřikování benzínu

- Měřiče hmotnosti vzduch s vyhříváním filmem (HFM5)..... 17
- Měřiče hmotnosti vzduchu s vyhříváním drátem (HLM) 18
- Měřiče množství vzduchu (LMM) 19
- Rozdělovače dávek 20
- Řídící jednotky 21
- Jednotky centrálního vstřikování (ZEE) horní díl 25
- Jednotky centrálního vstřikování (ZEE) dolní díl..... 26
- Rozdělovače 27

Systémy vstřikování nafty včetně nákladních vozidel

- Vstřikovače Common Rail (CRI) 28
- Vstřikovače Common Rail (CRIN)..... 37
- Vysokotlaká čerpadla Common Rail (CP) 45
- Sdružené vstřikovače pro osobní vozidla (UIP) 48
- Sdružené vstřikovače UIN 55
- Sdružené vstřikovače Unit Pump (UP) 61
- Jednotky trysky a vstřikovače 66
- Rotační vstřikovací čerpadla (VE, VP) 72
- Jednotka PSG5 pro rotační vstřikovací čerpadla VP30 a VP44 80
- DENOX 2 84
- DENOX 1 90

Brzdy

- Třmeny kotoučové brzdy 95
- Jednotky ABS/ESP (ABS 5.3/5.7) 99
- Elektrohydraulická brzda (EHB) 105

Systémy řízení

- Elektrické systémy řízení 108
- Hydraulické/mechanické systémy řízení 112
- Čerpadla servořízení 117

Ostatní

- Diagnostické testery..... 122
- Diagnostický hardware 130

Produktová skupina: Startéry



Kritéria převzetí zpět:

- Musí být na seznamu vykupovaných dílů
- Bez silné koroze
 - Pokyn: pokud je zřejmé, že agregát byl demontován před krátkou dobou, není koroze důvodem k odmítnutí
- Agregát je kompletní a nerozebraný
- Bez mechanického poškození
- Hřídel nemá modré zbarvení
- Identifikovatelné
- Vraceno v originálním obalu tzv. „Back in Box“

Červené orámování → nevyhovující
Zelené orámování → vyhovující

Kritérium převzetí zpět: Koroze



Povrchová koroze bez úbytku materiálu je akceptovatelná.

→ vyhovující



Zřejmý úbytek materiálu $< 3 \text{ cm}^2$.
Ale startér byl demontován před krátkou dobou. Pastorek bez koroze

→ vyhovující



Zřejmý úbytek materiálu $> 3 \text{ cm}^2$.

→ nevyhovující

Červené orámování → nevyhovující
Zelené orámování → vyhovující

Kritérium převzetí zpět: Kompletní/nerozebrané



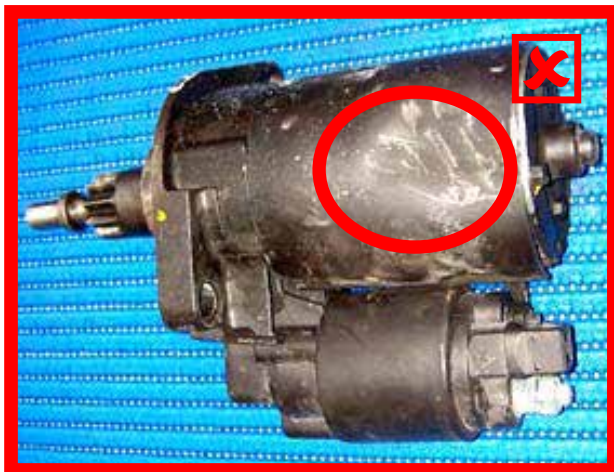
Startér rozebrán
→ nevyhovující



Startér neúplný
→ nevyhovující

Červené orámování → nevyhovující
Zelené orámování → vyhovující

Kritérium převzetí zpět: Mechanické poškození



Startér je deformován (místa nárazu na tělese)

→ nevyhovující



Poškození plastového dílu zasouvacího relé je povoleno, pokud není poškozeno těleso relé a zvláště jeho lem

→ vyhovující

Červené orámování → nevyhovující
Zelené orámování → vyhovující

Bosch eXchange podmínky (BX podmínky)



Poškozen koncový kryt
→ nevyhovující



→ nevyhovující



Poškození
→ nevyhovující

Červené orámování → nevyhovující
Zelené orámování → vyhovující

Kritérium převzetí zpět: Modře zbarvená hřídel



Modrá hřídel
→ nevyhovující

Kritérium převzetí zpět: Identifikovatelné

OE etiketa na výrobku

Pořadí identifikace

- Číslo výrobce na dílu nebo
- Bosch-výměnné číslo (začínající 0986..) na dílu nebo
- Bosch-výměnné číslo (začínající 0986..) na obalu

Červené orámování → nevyhovující
Zelené orámování → vyhovující

Produktová skupina: Alternátory



Kritéria převzetí zpět:

- Musí být na seznamu vykupovaných dílů
- Bez silné koroze
 - Pokyn: pokud je zřejmé, že agregát byl demontován před krátkou dobou, není koroze důvodem k odmítnutí
- Agregát je kompletní a nerozebraný (chybějící řemenice a ventilátor - vyhovující)
- Bez mechanického poškození
- Vraceno v originálním obalu tzv. „Back in Box“
- Identifikovatelné

Červené orámování → nevyhovující
Zelené orámování → vyhovující

Kritérium převzetí zpět: Koroze



Povrchová koroze bez úbytku materiálu je v pořádku
→ vyhovující



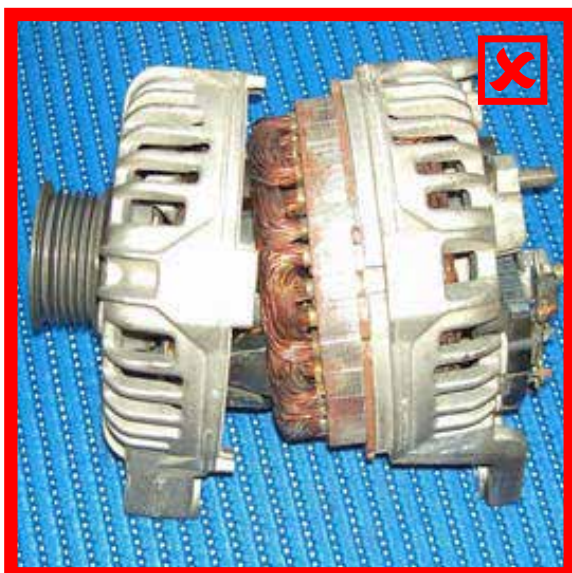
Zřejmý úbytek materiálu $> 3 \text{ cm}^2$.
Ale agregát byl teprve před krátkou dobou demontován (přípojky a řemenice jsou čisté)
→ vyhovující



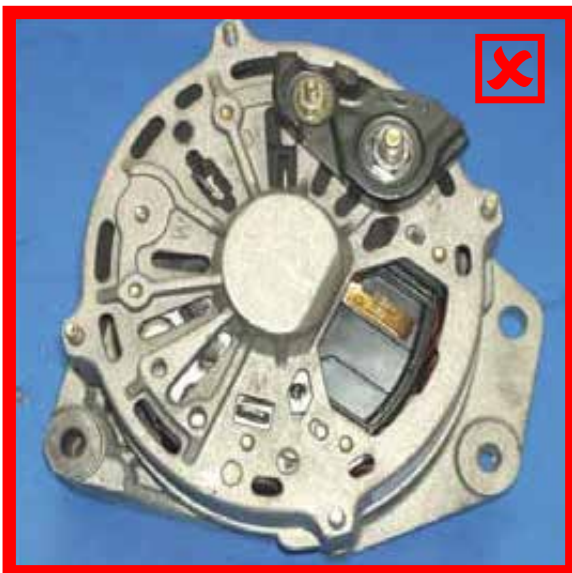
Zřejmý úbytek materiálu $> 3 \text{ cm}^2$.
→ nevyhovující

Červené orámování → nevyhovující
Zelené orámování → vyhovující

**Kritérium převzetí zpět: kompletní/nerozebrané (chybějící
řemenice a ventilátor - vyhovující)**



Alternátor je rozebrán
→ nevyhovující



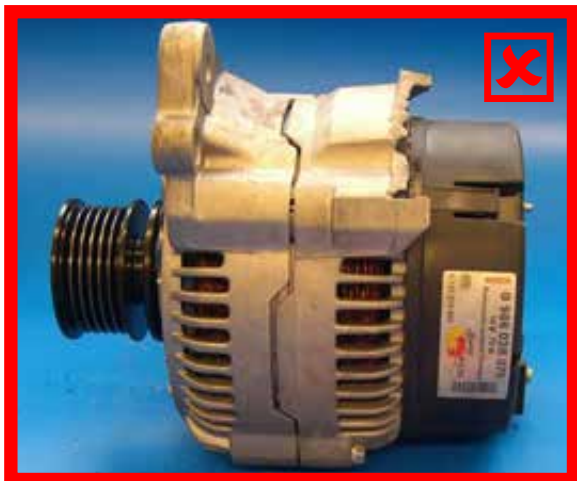
Chybí regulátor
→ nevyhovující



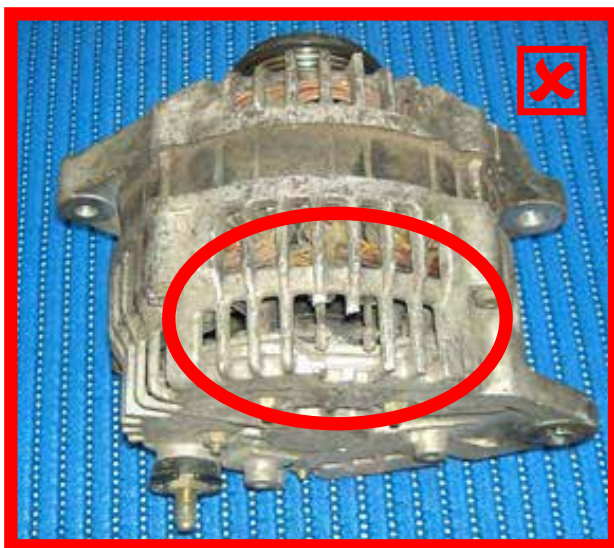
Chybí plastová krytka
→ nevyhovující

Červené orámování → nevyhovující
Zelené orámování → vyhovující

Kritérium převzetí zpět: Mechanické poškození



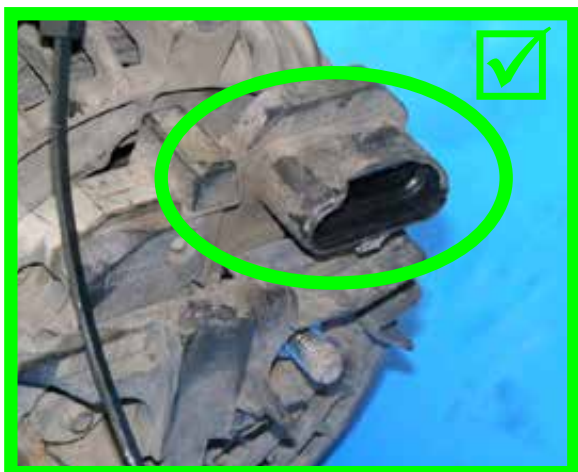
Těleso (upevňovací rameno)
rozlomeno
→ nevyhovující



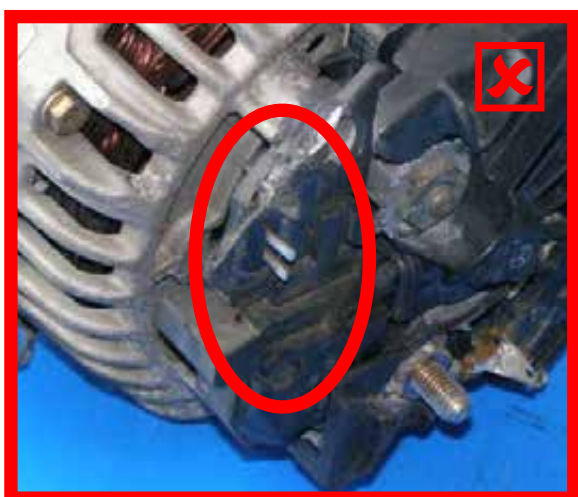
Chybí 2 a více žebér
→ nevyhovující

Červené orámování → nevyhovující
Zelené orámování → vyhovující

Bosch eXchange podmínky (BX podmínky)



Přípojka vylomena do 2 mm
→ vyhovující



→ nevyhovující



Otvor vybroušen
→ nevyhovující

Červené orámování → nevyhovující
Zelené orámování → vyhovující

Bosch eXchange podmínky (BX podmínky)



Řemenice poškozena, chybí
nebo zbytek na hřídeli
→ vyhovující



Připojovací konektor může být
poškozen až po vnitřní těsnicí
kroužek
→ vyhovující



Poškození konektoru v dolní
části
→ nevyhovující

Červené orámování → nevyhovující
Zelené orámování → vyhovující

Bosch eXchange podmínky (BX podmínky)



U kapalinou chlazených
alternátorů: bez poškození
těsnicích ploch

→ nevyhovující



Kritérium převzetí zpět: Identifikovatelné

OE etiketa na výrobku

Pořadí identifikace

- Číslo výrobce na dílu nebo
- Bosch-výměnné číslo (začínající 0986..) na dílu nebo
- Bosch-výměnné číslo (začínající 0986..) na obalu

Červené orámování → nevyhovující
Zelené orámování → vyhovující

Produktová skupina: Měřiče hmotnosti vzduch s vyhříváním filmem (HFM5)

Kritérium převzetí zpět:



Poškození tělesa, čidla,
připojovacího konektoru a mřížky
(sít'ky)

→ nevyhovující



Poškození šroubů čidla, čidlo
demontováno či chybí.

→ nevyhovující

- Musí být na seznamu vykupovaných dílů
- Vraceno v originálním obalu tzv. „Back in Box“

Kritérium převzetí zpět: Identifikovatelné

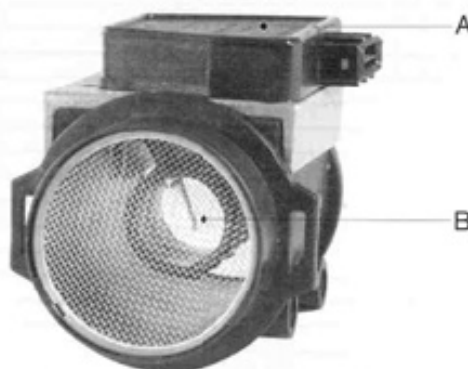
OE etiketa na výrobku

Pořadí identifikace

- Číslo výrobce na dílu nebo
- Bosch-výměnné číslo (začínající 0986..) na dílu nebo
- Bosch-výměnné číslo (začínající 0986..) na obalu

Červené orámování → nevyhovující
Zelené orámování → vyhovující

Produktová skupina: Měřiče hmotnosti vzduchu s vyhříváním drátem (HLM)



Kritéria převzetí zpět:

- Musí být na seznamu vykupovaných dílů
- Bez silné koroze, kompletní
- Teplotní čidlo není poškozeno (B)
- Těleso není poškozeno
 - Těleso válce, konektor a kryt elektroniky (s výjimkou víčka A) nejsou poškozeny (dát pozor na poškození krytek)
- Potenciometr není poškozen
- Vraceno v originálním obalu tzv. „Back in Box“

Kritérium převzetí zpět: Identifikovatelné

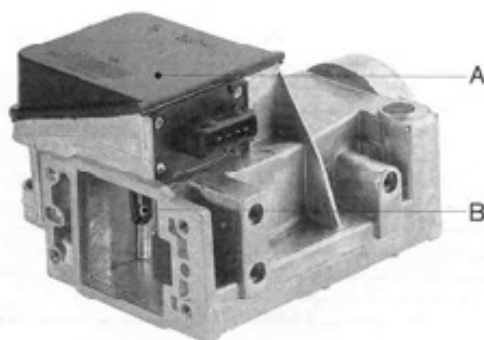
OE etiketa na výrobku

Pořadí identifikace

- Číslo výrobce na dílu nebo
- Bosch-výměnné číslo (začínající 0986..) na dílu nebo
- Bosch-výměnné číslo (začínající 0986..) na obalu

Červené orámování → nevyhovující
Zelené orámování → vyhovující

Produktová skupina: Měřiče množství vzduchu (LMM)



Kritéria převzetí zpět:

- Musí být na seznamu vykupovaných dílů
- Kompletní, sešroubovaný, úplný
- Bez mechanického poškození potenciometru (A) nebo teplotního čidla (B)
- Bez silné koroze
- Identifikovatelné
- Vraceno v originálním obalu tzv. „Back in Box“

Kritérium převzetí zpět: Identifikovatelné

OE etiketa na výrobku

Pořadí identifikace

- Číslo výrobce na dílu nebo
- Bosch-výměnné číslo (začínající 0986..) na dílu nebo
- Bosch-výměnné číslo (začínající 0986..) na obalu

Červené orámování → nevyhovující
Zelené orámování → vyhovující

Produktová skupina: Rozdělovače dávek



Kritéria převzetí zpět:

- Musí být na seznamu vykupovaných dílů
- Kompletní, sešroubovaný a úplný
- Žádné poškození těsnících ploch nebo závitů (A)
- Bez silné koroze (B)
- Vraceno v originálním obalu tzv. „Back in Box“

Kritérium převzetí zpět: Identifikovatelné

OE etiketa na výrobku

Pořadí identifikace

- Číslo výrobce na dílu nebo
- Bosch-výměnné číslo (začínající 0986..) na dílu nebo
- Bosch-výměnné číslo (začínající 0986..) na obalu

Červené orámování → nevyhovující
Zelené orámování → vyhovující

Produktová skupina: Řídicí jednotky



Kritéria převzetí zpět:

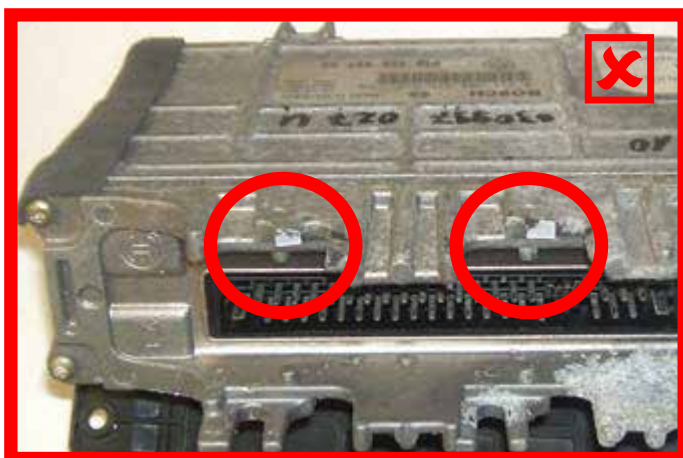
- Musí být na seznamu vykupovaných dílů
- Kryt nebo konektorová lišta nejsou poškozeny nebo roztaveny (B)
- Žádná vypálená místa na krytu, konektoru nebo u kolíků konektoru
- Kryt nebyl otevřen
- Olemování nebo šroubení nepoškozené (C)
- Bez poškození vodou
- Koroze
- Identifikovatelné
- Vráceno v originálním obalu tzv. „Back in Box“

Červené orámování → nevyhovující
Zelené orámování → vyhovující

Kritérium převzetí zpět: Kryt nebo konektorová lišta nejsou poškozeny nebo roztaveny (B)



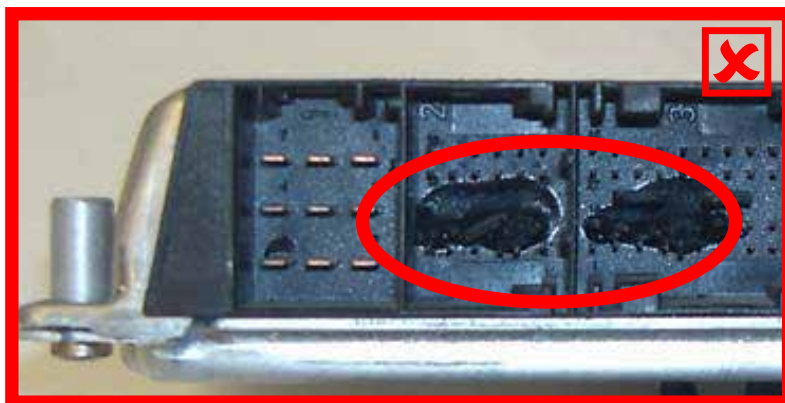
Poškození vyboulení
→ nevyhovující



Poškození vylomením
→ nevyhovující

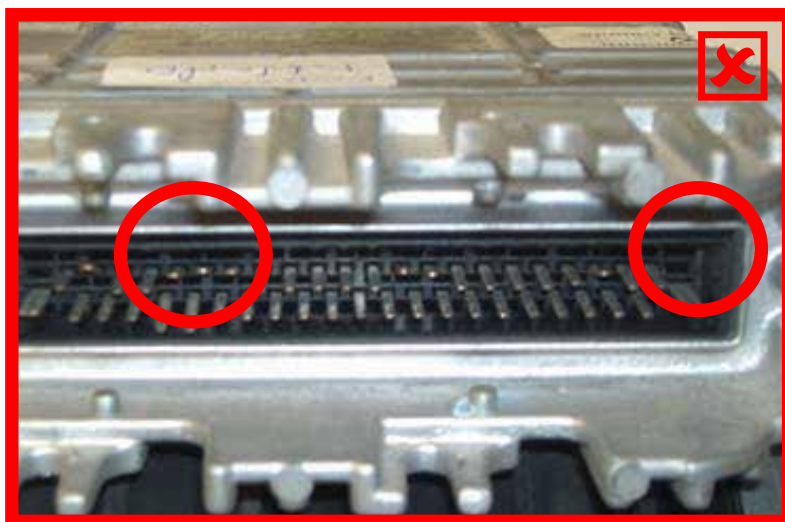
Červené orámování → nevyhovující
Zelené orámování → vyhovující

Bosch eXchange podmínky (BX podmínky)



Konektorová lišta
roztavena nebo
poškozena

→ nevyhovující



Ulomené nebo ohnuté
piny

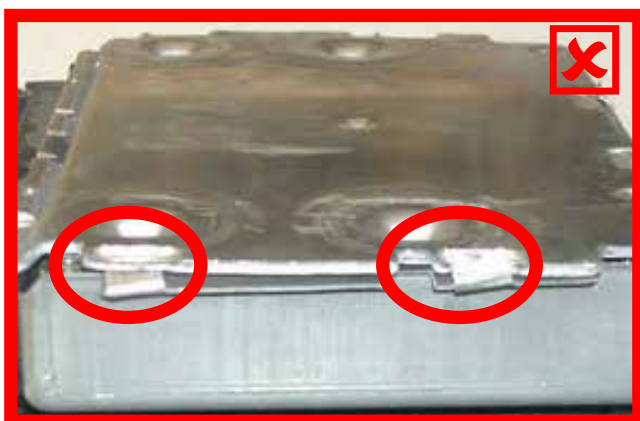
→ nevyhovující

Červené orámování → nevyhovující
Zelené orámování → vyhovující

Kritérium převzetí zpět: Kryt nebyl otevřen



Chybí šrouby nebo jsou uvolněné
→ nevyhovující



Kryt ohnut a/nebo stlačen
→ nevyhovující

Kritérium převzetí zpět: Identifikovatelné

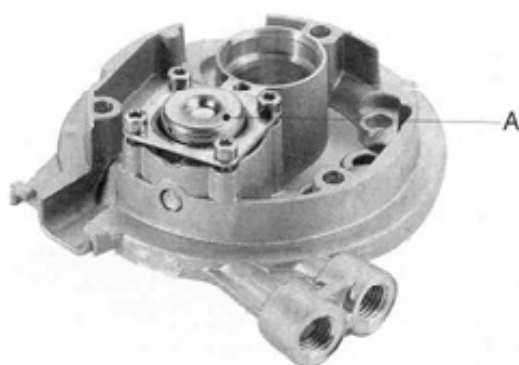
OE etiketa na výrobku

Pořadí identifikace

- Číslo výrobce na dílu nebo
- Bosch-výměnné číslo (začínající 0986..) na dílu nebo
- Bosch-výměnné číslo (začínající 0986..) na obalu

Červené orámování → nevyhovující
Zelené orámování → vyhovující

Produktová skupina: Jednotky centrálního vstřikování (ZEE) horní díl



Kritéria převzetí zpět:

- Musí být na seznamu vykupovaných dílů
- Žádné poškození těsnicích ploch nebo závitů, poškození dílů krytu
- Dodání s regulátorem tlaku (A) a je kompletní, úplná
- Bez silné koroze
- Vraceno v originálním obalu tzv. „Back in Box“

Kritérium převzetí zpět: Identifikovatelné

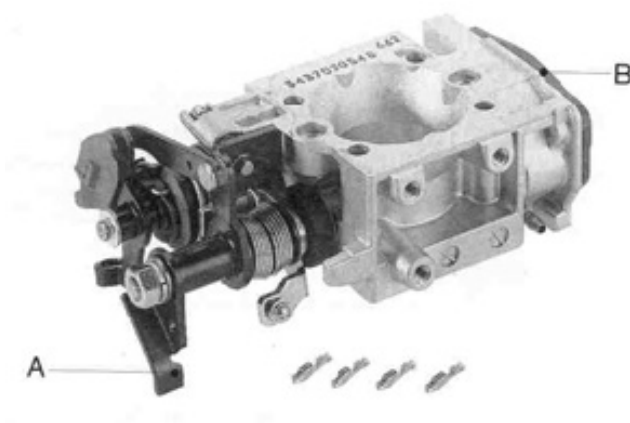
OE etiketa na výrobku

Pořadí identifikace

- Číslo výrobce na dílu nebo
- Bosch-výměnné číslo (začínající 0986..) na dílu nebo
- Bosch-výměnné číslo (začínající 0986..) na obalu

Červené orámování → nevyhovující
Zelené orámování → vyhovující

Produktová skupina: Jednotky centrálního vstřikování (ZEE) dolní díl



Kritéria převzetí zpět:

- Musí být na seznamu vykupovaných dílů
- Bez poškození těsnicích ploch nebo závitů
- Funkce schopná škrticí klapka, páčka přestavení (A) není poškozena
- Kompletní s potenciometrem škrticí klapky (B), úplná
- Bez silné koroze
- Vraceno v originálním obalu tzv. „Back in Box“

Kritérium převzetí zpět: Identifikovatelné

OE etiketa na výrobku

Pořadí identifikace

- Číslo výrobce na dílu nebo
- Bosch-výměnné číslo (začínající 0986..) na dílu nebo
- Bosch-výměnné číslo (začínající 0986..) na obalu

Červené orámování → nevyhovující
Zelené orámování → vyhovující

Produktová skupina: Rozdělovače



Kritéria převzetí zpět:

- Musí být na seznamu vykupovaných dílů
- Kompletně smontovaný
- Kompletně, nepoškozená podtlaková dóza (B)
- Nepoškozená upevňovací deska, nepoškozený modul zapalování (C)
- Nepoškozená hřídel rozdělovače (D).
- Díl je úplný
- Konektor nechybí
- Bez koroze
- Vraceno v originálním obalu tzv. „Back in Box“

Kritérium převzetí zpět: Identifikovatelné

OE etiketa na výrobku

Pořadí identifikace

- Číslo výrobce na dílu nebo
- Bosch-výměnné číslo (začínající 0986..) na dílu nebo
- Bosch-výměnné číslo (začínající 0986..) na obalu

Červené orámování → nevyhovující
Zelené orámování → vyhovující

Produktová skupina: Vstřikovače Common Rail (CRI)



Kritéria převzetí zpět:

- Musí být na seznamu vykupovaných dílů
- Mechanické poškození
- Koroze - akceptovatelná
- Zakarbonování - akcetovatelné
- Identifikovatelné
- Vráceno v originálním obalu tzv. „Back in Box“

Červené orámování → nevyhovující
Zelené orámování → vyhovující

Kritérium převzetí zpět: Neúplné/rozebrané



Rozebrané
→ nevyhovující



Chybí tryska
→ nevyhovující



Chybí hrdlo tlakové trubky
→ nevyhovující



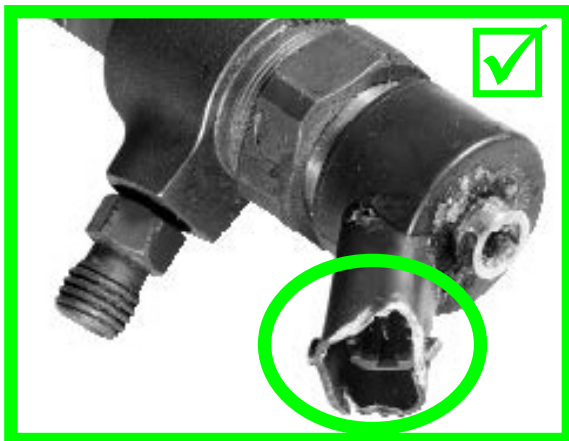
Chybí jednotka
elektromagnetu
→ nevyhovující



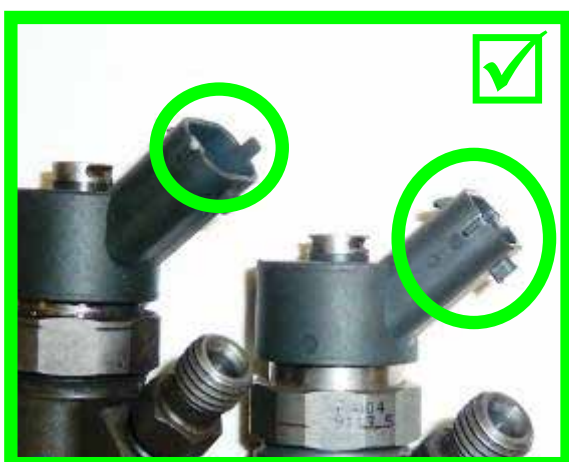
Poškozený magnet
→ vyhovující

Červené orámování → nevyhovující
Zelené orámování → vyhovující

Kritérium převzetí zpět: Mechanické poškození



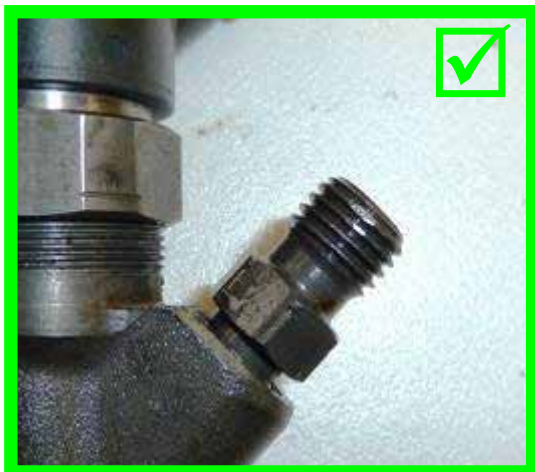
Poškození konektoru → vyhovující



Chybějící výstupky → vyhovující

Červené orámování → nevyhovující
Zelené orámování → vyhovující

Bosch eXchange podmínky (BX podmínky)



Poškození závitu → nevyhovující



Poškození strojním značením/gravírováním/ražením/
údery kladiva

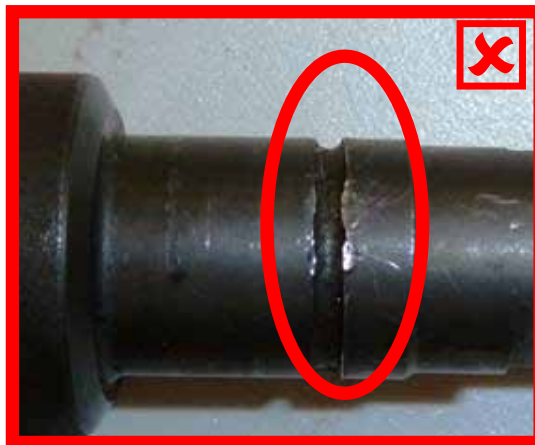
→ nevyhovující

Poškození vyškrábaným značením/barevným označením
(škrábance smějí mít pouze takovou hloubku, aby je bylo
možné odstranit kartáčem)

→ vyhovující

Červené orámování → nevyhovující
Zelené orámování → vyhovující

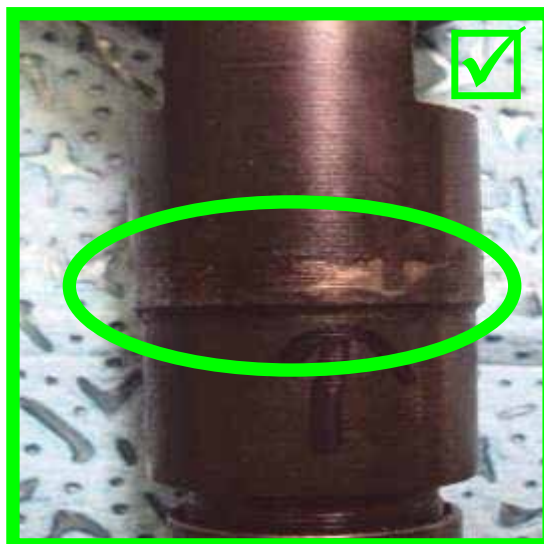
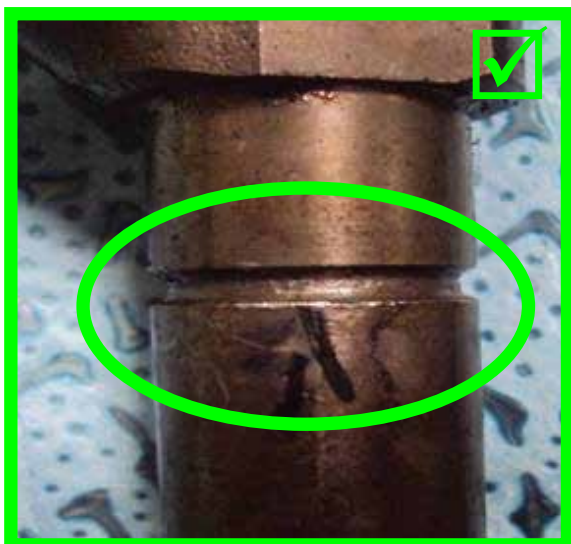
Bosch eXchange podmínky (BX podmínky)



Poškození tělesa hlubokými škrábanci → nevyhovující
(škrábance smějí mít pouze takovou hloubku, aby je bylo možné odstranit kartáčem)

Červené orámování → nevyhovující
Zelené orámování → vyhovující

Bosch eXchange podmínky (BX podmínky)



Červené orámování → nevyhovující
Zelené orámování → vyhovující

Bosch eXchange podmínky (BX podmínky)



Kartáčem čistené CRI → vyhovující



Červené orámování → nevyhovující
Zelené orámování → vyhovující

Kritérium převzetí zpět: Koroze



Koroze na celém těle → vyhovující

Koroze u trysky nebo upínací matice trysky → vyhovující

Červené orámování → nevyhovující
Zelené orámování → vyhovující

Kritérium převzetí zpět: Zakarbonování



Zakarbonování → vyhovující
(výjimka: na dílu nelze přečíst číslo)



Konektor roztaven
→ nevhovující

Kritérium převzetí zpět: Identifikovatelné

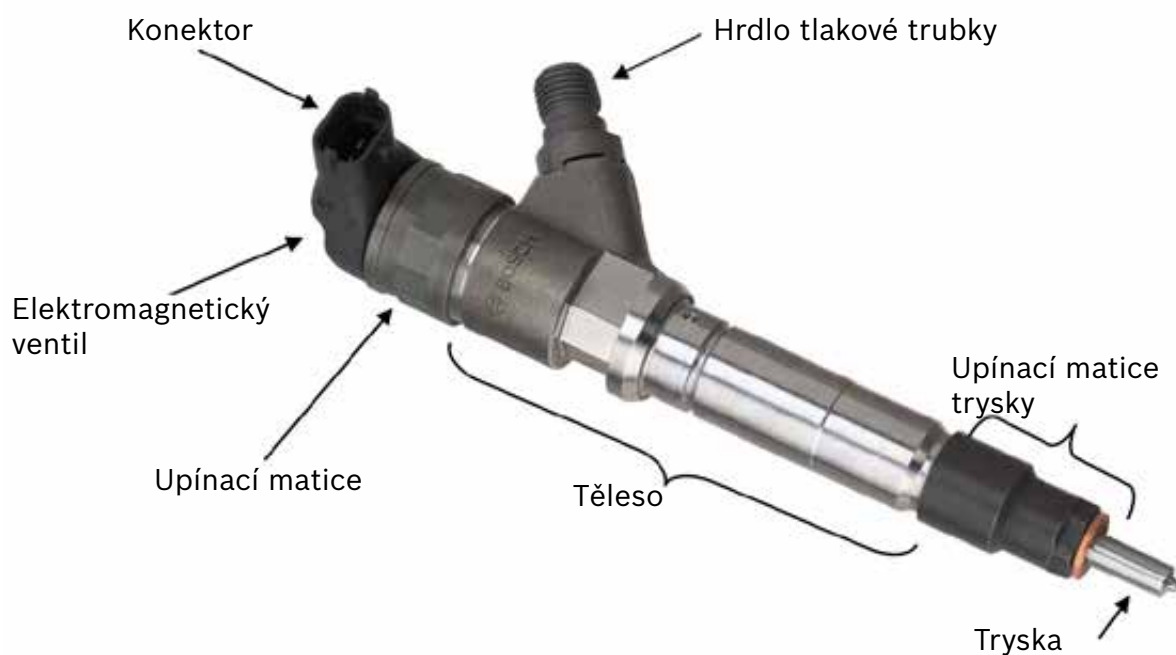
Pořadí identifikace:

- Bosch číslo (začínající 0445110.., 0445115..) na dílu nebo
- Bosch-výměnné číslo (začínající 0986..) na dílu nebo
- Bosch-výměnné číslo (začínající 0986..) na obalu



Červené orámování → nevhovující
Zelené orámování → vyhovující

Produktová skupina: Vstřikovače Common Rail (CRIN)



Kritéria převzetí zpět:

- Musí být na seznamu vykupovaných dílů
- Tryska
- Mechanické poškození
- Bez poškození elektroniky
- Zakarbonování
- Koroze
- Možnost opětného použití tělesa
- Identifikovatelné
- Vráceno v originálním obalu tzv. „Back in Box“

Červené orámování → nevyhovující
Zelené orámování → vyhovující

Bosch eXchange podmínky (BX podmínky)



BOSCH

Různé typy CRIN



Červené orámování → nevyhovující
Zelené orámování → vyhovující

Kritérium převzetí zpět: Mechanické poškození



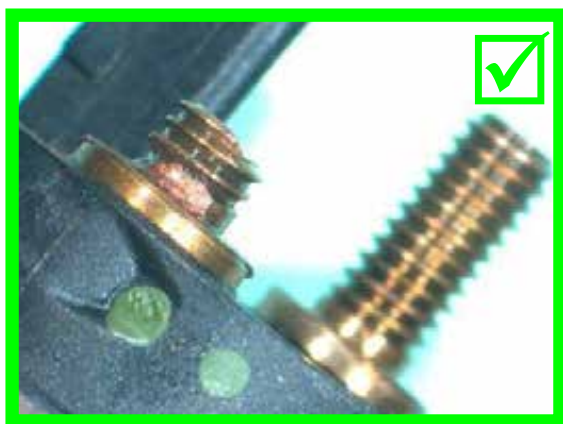
Ulomený výstupek
elektromagnetického ventilu
→ vyhovující



Rozlomené oko
→ nevyhovující

Červené orámování → nevyhovující
Zelené orámování → vyhovující

Bosch eXchange podmínky (BX podmínky)



CRIN se závitem;
Poškození konektoru, chybějící kontakt nebo jeho koroze
→ vyhovující

Červené orámování → nevyhovující
Zelené orámování → vyhovující

Kritérium převzetí zpět: Poškození elektroniky



Konektor roztaven

→ nevyhovující

Červené orámování → nevyhovující
Zelené orámování → vyhovující

Kritérium převzetí zpět: Korozе



Sporadicky těžší korozе na tělese



→ vyhovující



Tělesо a upevnění elektromagnetu
lehce zkorodované

→ vyhovující

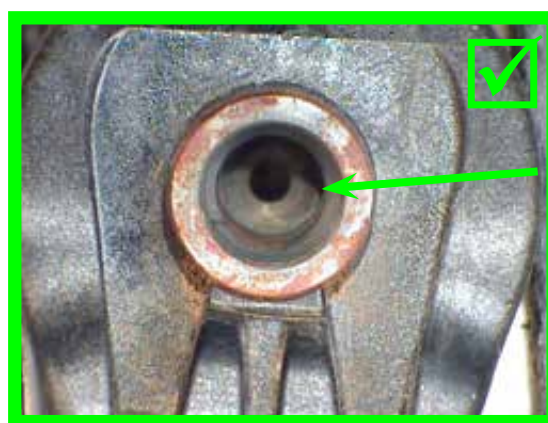
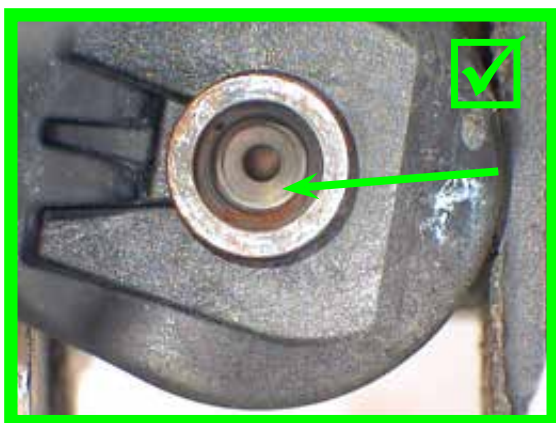


Závažnější větší korozе

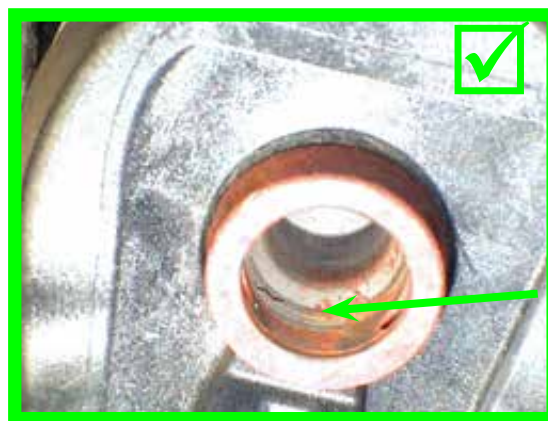
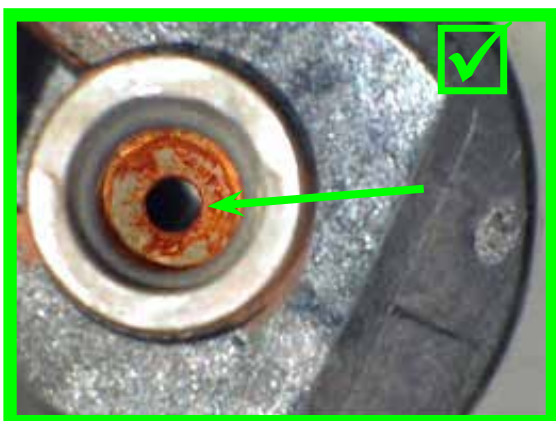
→ vyhovující

Červené orámování → nevyhovující
Zelené orámování → vyhovující

Bosch eXchange podmínky (BX podmínky)



Zpětné vedení se silnou vnější korozí, malá koroze na vnitřním těsnicím povrchu
→ vyhovující



Zpětné vedení se silnou vnější korozí, velká koroze na vnitřním těsnicím povrchu
→ vyhovující

Červené orámování → nevyhovující
Zelené orámování → vyhovující

Kritérium převzetí zpět: Identifikovatelné

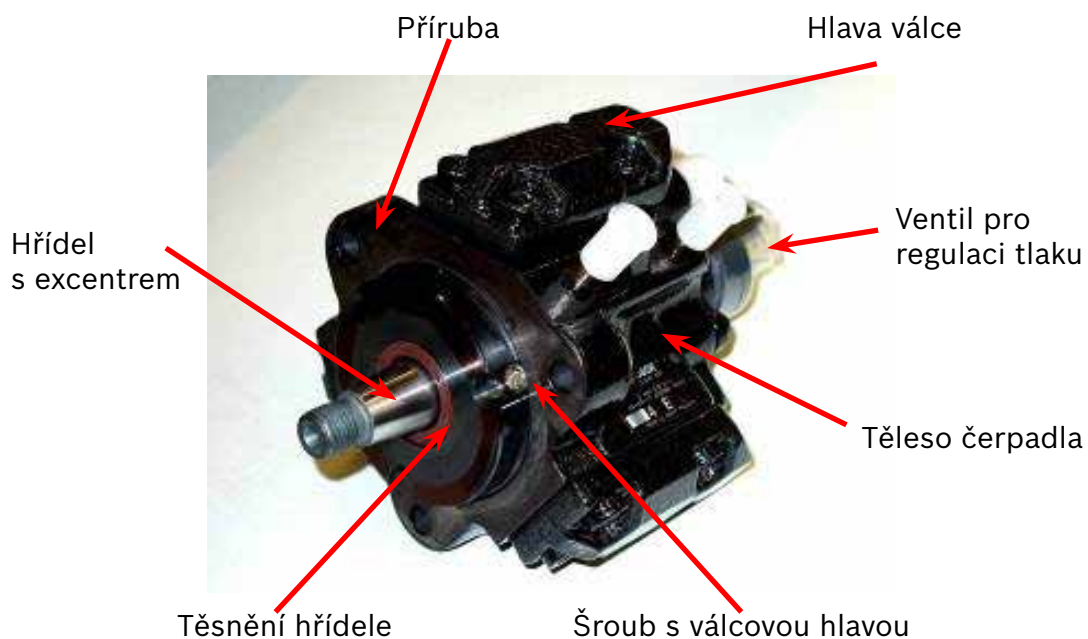
OE etiketa na výrobku

Pořadí identifikace

- Číslo výrobce na dílu nebo
- Bosch-výměnné číslo (začínající 0986..) na dílu nebo
- Bosch-výměnné číslo (začínající 0986..) na obalu

Červené orámování → nevyhovující
Zelené orámování → vyhovující

Produktová skupina: Vysokotlaká čerpadla Common Rail (CP)



Kritéria převzetí zpět:

- Musí být na seznamu vykupovaných dílů
- Koroze
- Agregát je kompletní a není rozebraný
- Bez mechanického poškození
- Hřídel nesmí být blokována
- Identifikovatelné
- Vraceno v originálním obalu tzv. „Back in Box“

Červené orámování → nevyhovující
Zelené orámování → vyhovující

Kritérium převzetí zpět: Koroze



Koroze příruby na hnací straně
→ vyhovující



Koroze na tělese čerpadla
→ nevyhovující

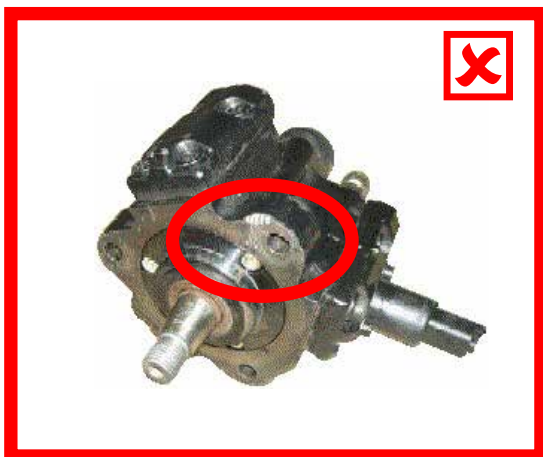
Kritérium převzetí zpět: Agregát je kompletní, není rozebráný



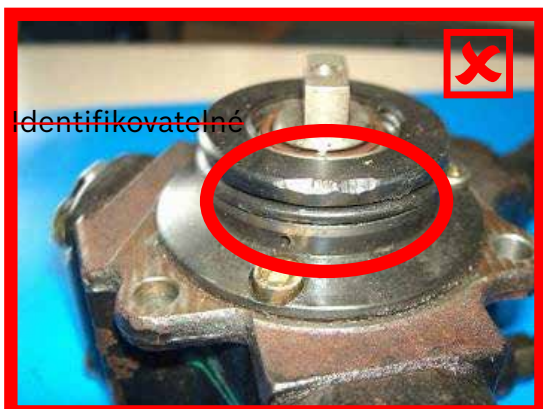
Agregát rozebrán
→ nevyhovující

Červené orámování → nevyhovující
Zelené orámování → vyhovující

Kritérium převzetí zpět: Mechanické poškození



Poškození tělesa
→ nevyhovující



Poškození příruby na hnací straně
→ nevyhovující

Kritérium převzetí zpět: Identifikovatelné

OE etiketa na výrobku

Pořadí identifikace

- Číslo výrobce na dílu nebo
- Bosch-výměnné číslo (začínající 0986..) na dílu nebo
- Bosch-výměnné číslo (začínající 0986..) na obalu

Červené orámování → nevyhovující
Zelené orámování → vyhovující

Produktová skupina: Sdružené vstřikovače pro osobní vozidla (UIP)



Kritéria převzetí zpět:

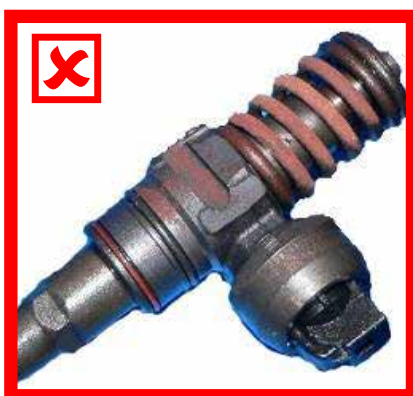
- Musí být na seznamu vykupovaných dílů
- Bez silné koroze
- Agregát je kompletní a není rozebraný
- Mechanické poškození
- Identifikovatelné
- Vraceno v originálním obalu tzv. „Back in Box“

Červené orámování → nevyhovující
Zelené orámování → vyhovující

Kritérium převzetí zpět: Koroze



Silná koroze
→ nevyhovující



Koroze (zbarvení) v důsledku špatného paliva
→ nevyhovující

Červené orámování → nevyhovující
Zelené orámování → vyhovující

Bosch eXchange podmínky (BX podmínky)



(1)



(2)



(3)



(4)

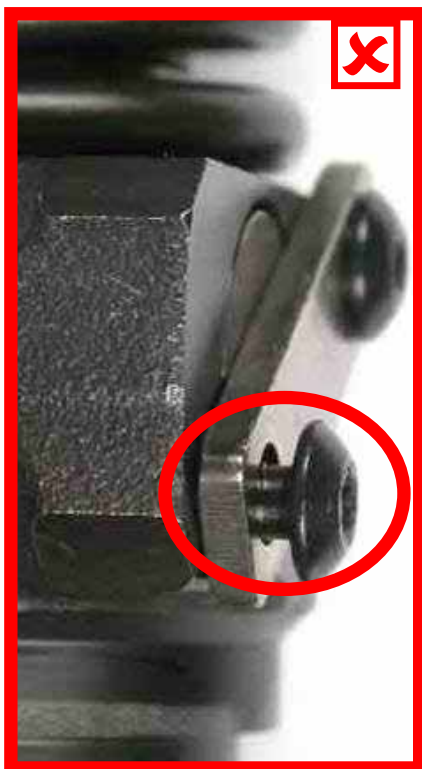


Koroze je akceptovatelná u:

- Talíř pružiny (1)
- Pružina (2)
- Tryska (3)
- Příruba a pod ní ležící uzavírací víčko (4)

Červené orámování → nevyhovující
Zelené orámování → vyhovující

Kritérium převzetí zpět: Agregát je kompletní a nerozebraný



Agregát rozebrán – uvolněné šrouby
→ nevyhovující



Agregát rozebrán – uvolněná pružina
→ nevyhovující

Červené orámování → nevyhovující
Zelené orámování → vyhovující

Bosch eXchange podmínky (BX podmínky)



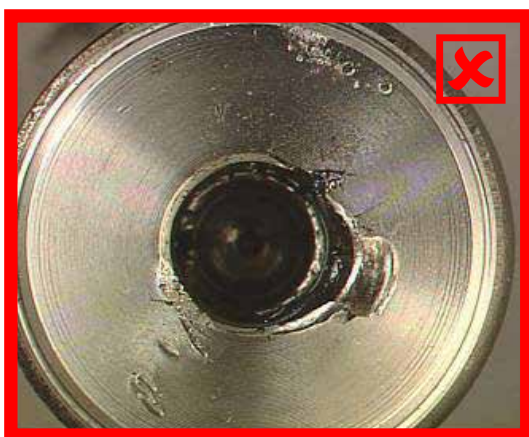
Agregát nekompletní
→ nevyhovující

Červené orámování → nevyhovující
Zelené orámování → vyhovující

Kritérium převzetí zpět: Mechanické poškození

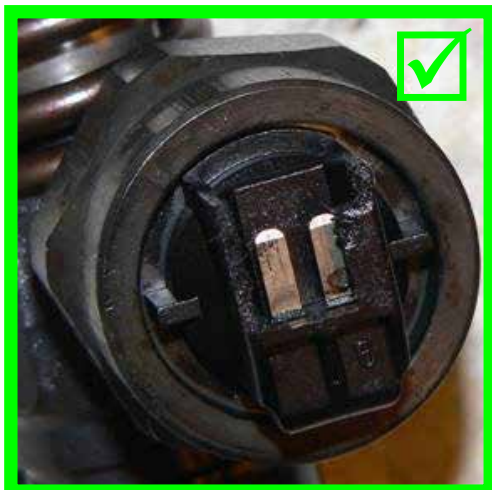


Poškození tělesa
a převlečné matice
→ nevyhovující



Poškození kolem středového otvoru
talířové pružiny, tedy poškození pístu
čerpadla v důsledku rozlomení kulového
čepu
→ nevyhovující

Červené orámování → nevyhovující
Zelené orámování → vyhovující



Poškození elektrické přípojky
→ vyhovující



Poškození příruby a pod ní ležícího
uzavíracího víčka je povoleno
→ vyhovující

Kritérium převzetí zpět: Identifikovatelné

OE etiketa na výrobku

Pořadí identifikace

- Číslo výrobce na dílu nebo
- Bosch-výměnné číslo (začínající 0986..) na dílu nebo
- Bosch-výměnné číslo (začínající 0986..) na obalu

Červené orámování → nevyhovující
Zelené orámování → vyhovující

Bosch eXchange podmínky (BX podmínky)



Červené orámování → nevyhovující
Zelené orámování → vyhovující

Bosch eXchange podmínky (BX podmínky)



Červené orámování → nevyhovující
Zelené orámování → vyhovující

Bosch eXchange podmínky (BX podmínky)

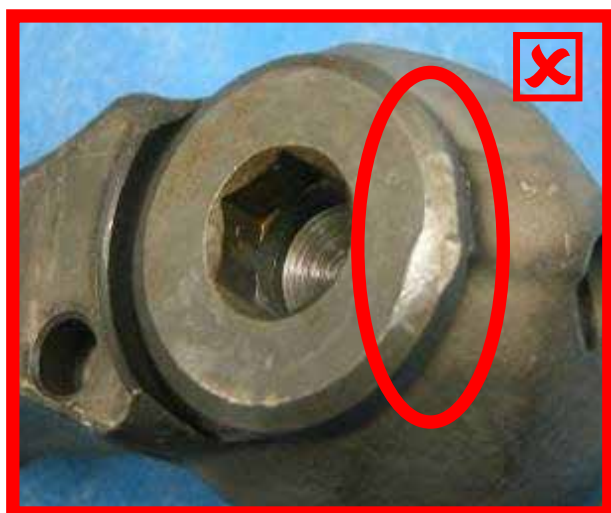


Červené orámování → nevyhovující
Zelené orámování → vyhovující

Bosch eXchange podmínky (BX podmínky)



→ nevyhovující



→ nevyhovující

Červené orámování → nevyhovující
Zelené orámování → vyhovující

Bosch eXchange podmínky (BX podmínky)



→ nevyhovující

Červené orámování → nevyhovující
Zelené orámování → vyhovující

Kritérium převzetí zpět: Identifikovatelné

OE etiketa na výrobku

Pořadí identifikace

- Číslo výrobce na dílu nebo
- Bosch-výměnné číslo (začínající 0986..) na dílu nebo
- Bosch-výměnné číslo (začínající 0986..) na obalu



Červené orámování → nevyhovující
Zelené orámování → vyhovující

Produktová skupina: Sdružené vstřikovače Unit Pump (UP)



Kritéria převzetí zpět:

- Musí být na seznamu vykupovaných dílů
- Bez silné koroze
- Agregát je kompletní a není rozebraný
- Bez mechanického poškození
- Identifikovatelné
- Vraceno v originálním obalu tzv. „Back in Box“

Červené orámování → nevyhovující
Zelené orámování → vyhovující

Kritérium převzetí zpět: Koroze



Lehká povrchová koroze bez úbytku materiálu

→ akceptovatelná



Povrchová koroze s úbytkem materiálu

→ nevyhovující

Červené orámování → nevyhovující
Zelené orámování → vyhovující

Kritérium převzetí zpět: Agregát je kompletní a nerozebraný



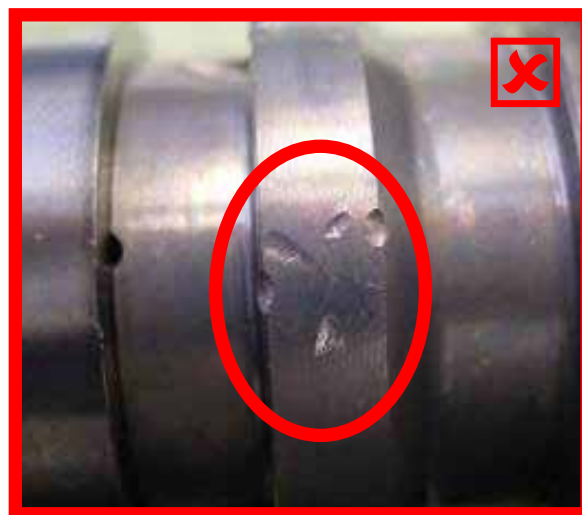
UP neúplný
→ nevyhovující



→ nevyhovující

Červené orámování → nevyhovující
Zelené orámování → vyhovující

Kritérium převzetí zpět: Mechanické poškození



Poškození tělesa → nevyhovující

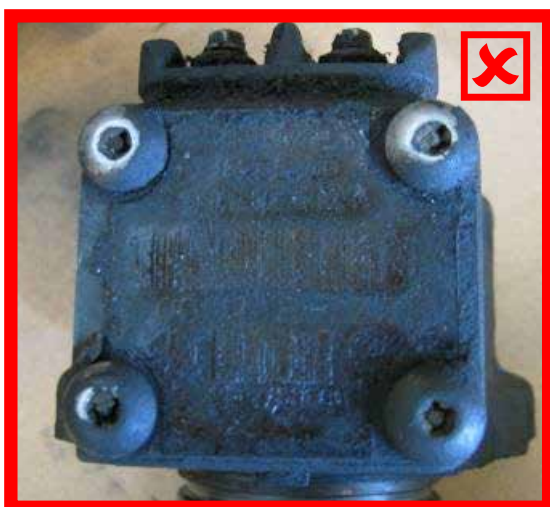
Červené orámování → nevyhovující
Zelené orámování → vyhovující

Kritérium převzetí zpět: Identifikovatelné

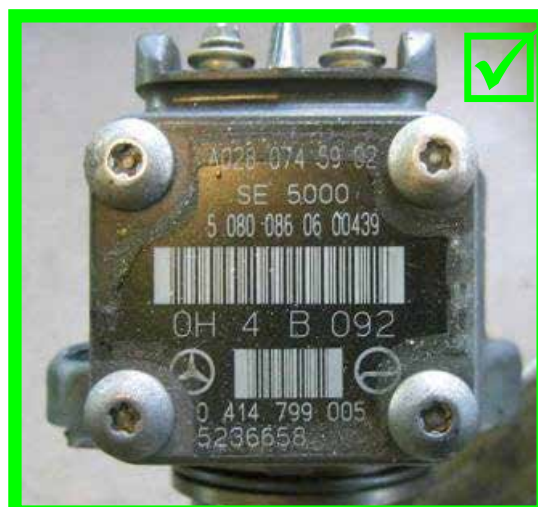
OE etiketa na výrobku

Pořadí identifikace

- Číslo výrobce na dílu nebo
- Bosch-výměnné číslo (začínající 0986..) na dílu nebo
- Bosch-výměnné číslo (začínající 0986..) na obalu



→ nevyhovující



→ vyhovující

Červené orámování → nevyhovující
Zelené orámování → vyhovující

Produktová skupina: Jednotky trysky a vstřikovače



Kritéria převzetí zpět:

- Musí být na seznamu vykupovaných dílů
- Nerozebraný/kompletní
- Bez mechanického poškození
- Bez silné koroze
- Bez poškození vodiče senzoru
- Identifikovatelné
- Vraceno v originálním obalu tzv. „Back in Box“

Červené orámování → nevyhovující
Zelené orámování → vyhovující

Kritérium převzetí zpět: Rozebraný/nekompletní



DHK demontován
→ nevyhovující



Chybí trubka
→ nevyhovující

Červené orámování → nevyhovující
Zelené orámování → vyhovující

Kritérium převzetí zpět: Mechanické poškození



Závit je deformován → nevyhovující



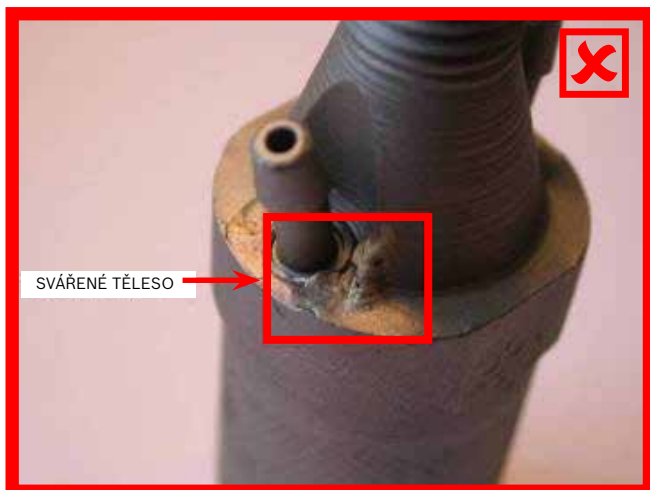
Trubka s vloženou maticí
→ nevyhovující



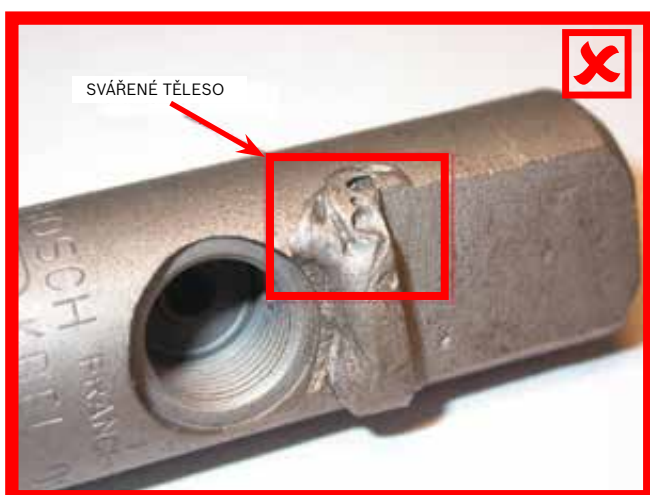
Zkrácená trubka
→ nevyhovující

Červené orámování → nevyhovující
Zelené orámování → vyhovující

Bosch eXchange podmínky (BX podmínky)



Těsnicí plocha je poškozena
→ nevyhovující



Napínák je deformován
→ nevyhovující

Červené orámování → nevyhovující
Zelené orámování → vyhovující

Kritérium převzetí zpět: Korozí



Lehká korozí
na povrchu bez úbytku
materiálu

→ vyhovující



Červené orámování → nevhovující
Zelené orámování → vyhovující

Kritérium převzetí zpět: Identifikovatelné

Pořadí pro identifikaci:

- Výrobní číslo dílu (začínající s 0432...) nebo
- Číslo krytu (začínající s KCA., KDA., KDE..) nebo
- Číslo výměnného dílu Bosch (začínající s 0986...) na dílu nebo
- Číslo výměnného dílu Bosch (začínající s 0986...) na obalu

Červené orámování → nevyhovující
Zelené orámování → vyhovující

Produktová skupina: Rotační vstřikovací čerpadla (VE, VP)

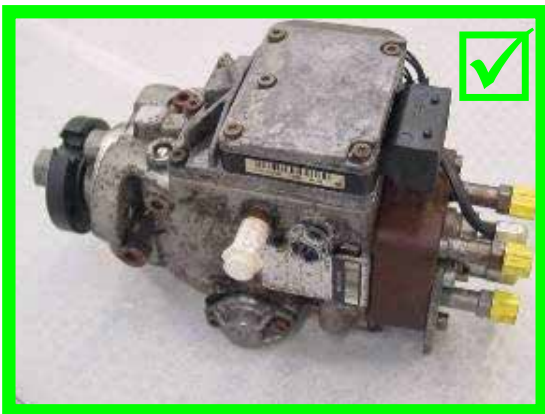


Kritéria převzetí zpět:

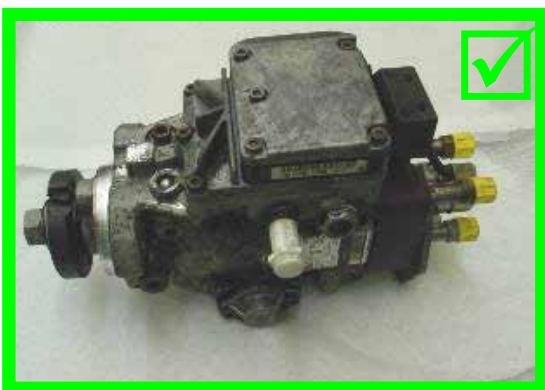
- Musí být na seznamu vykupovaných dílů
- Koroze/lakování/oxidace
- Agregát je kompletní a není rozebrán
- Poškození tělesa nebo závitu
- Poškození kabelu
- Hřídel nesmí být blokována
- Poškození elektrické přípojky
- Identifikovatelné
- Vraceno v originálním obalu tzv. „Back in Box“

Červené orámování → nevyhovující
Zelené orámování → vyhovující

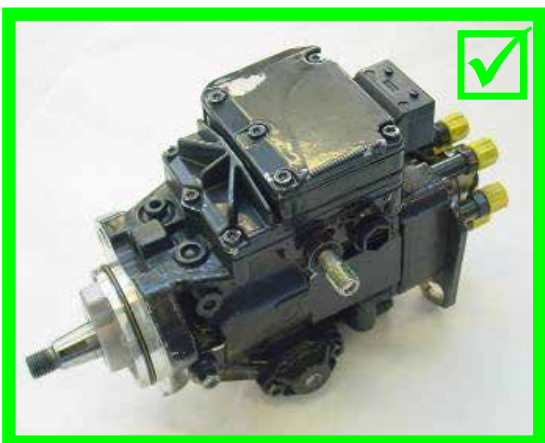
Kritérium převzetí zpět: Koroze/lakování/oxidace



Koroze
→ vyhovující



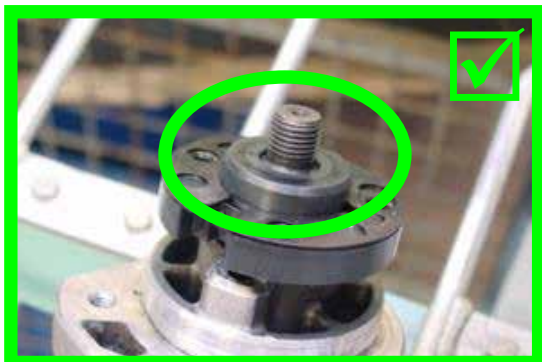
Oxidace
→ vyhovující



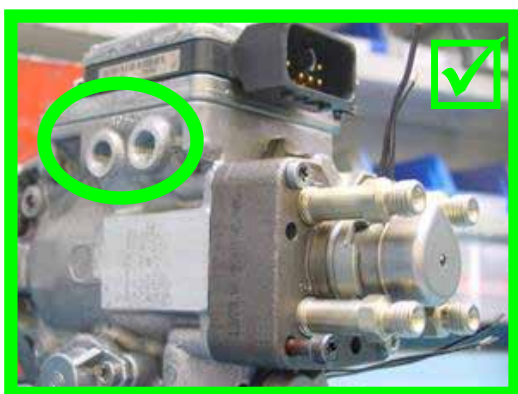
Lakování
→ vyhovující

Červené orámování → nevyhovující
Zelené orámování → vyhovující

Kritérium převzetí zpět: Agregát je kompletní a nerozebrán

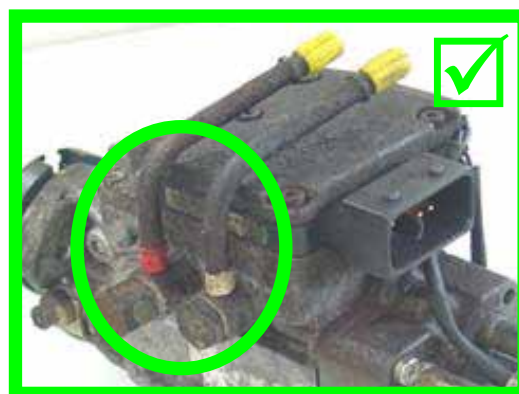


Vrácení s maticí a bez matice
→ vyhovující



Vrácení s ventilem a bez přepouštěcího ventilu
→ vyhovující

(Pokyn: Nasadit uzavírací zátky/Back in Box)

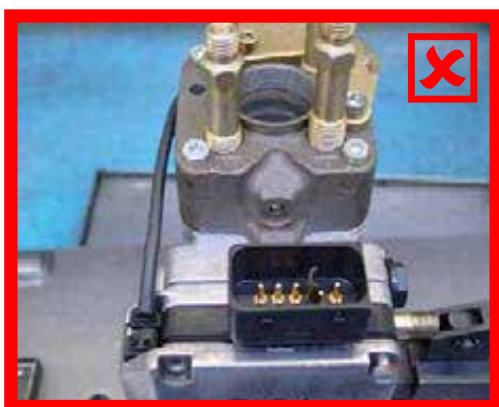


Červené orámování → nevyhovující
Zelené orámování → vyhovující

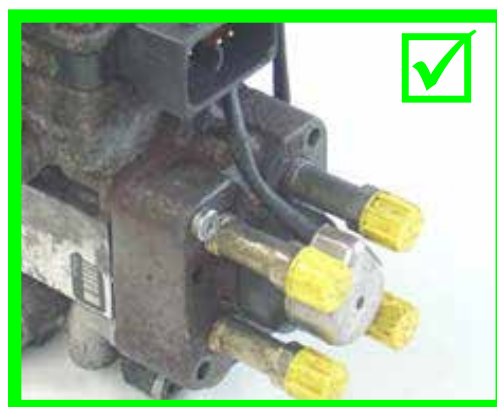
Kritérium převzetí zpět: Poškození tělesa nebo závitu



Vrácení bez přípojky trubky
→ vyhovující



Vrácení bez DMV11
→ nevyhovující



Červené orámování → nevyhovující
Zelené orámování → vyhovující

Bosch eXchange podmínky (BX podmínky)



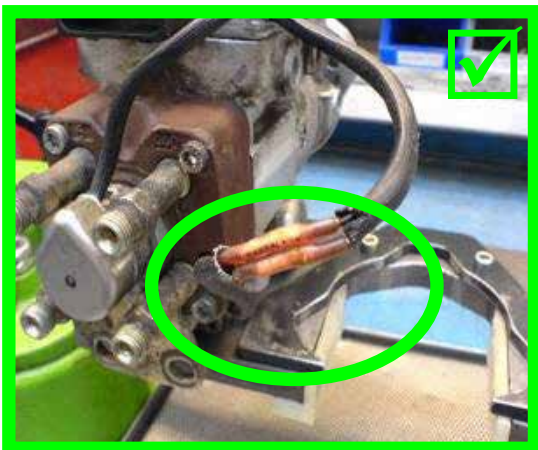
Poškození tělesa
→ vyhovující



Poškození závitu
→ vyhovující

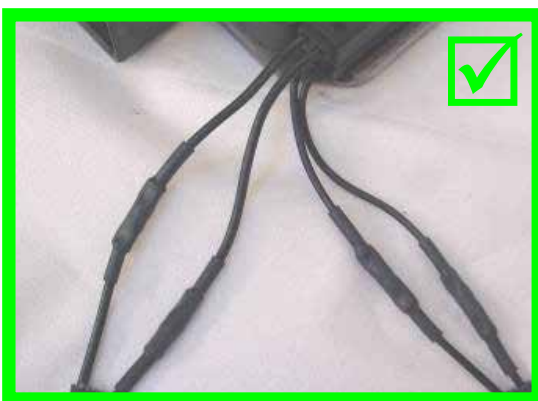
Červené orámování → nevyhovující
Zelené orámování → vyhovující

Kritérium převzetí zpět: Poškození kabelu



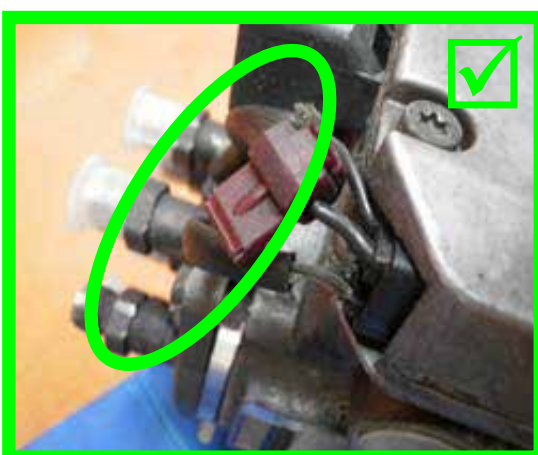
Poškození na kabelu jako např.
utržený, roztržený nebo nepovoleně
opravený

→ vyhovující



Kabel zamáčknut

→ vyhovující



Kabel upraven

→ vyhovující

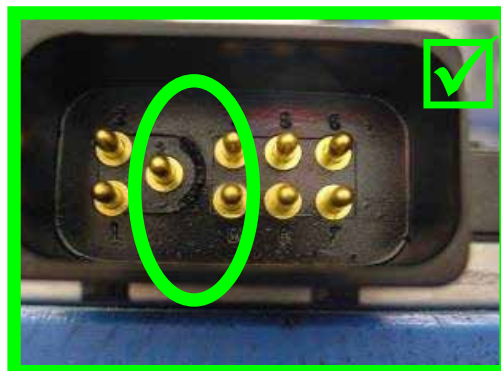
Červené orámování → nevyhovující
Zelené orámování → vyhovující

Kritérium převzetí zpět: Poškození elektrické přípojky



Konektor rozlomen

→ vyhovující



Piny poškozeny

→ vyhovující

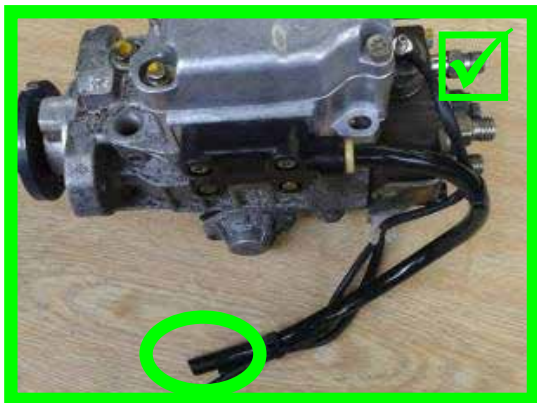


Konektor lehce poškozen max. 2 mm

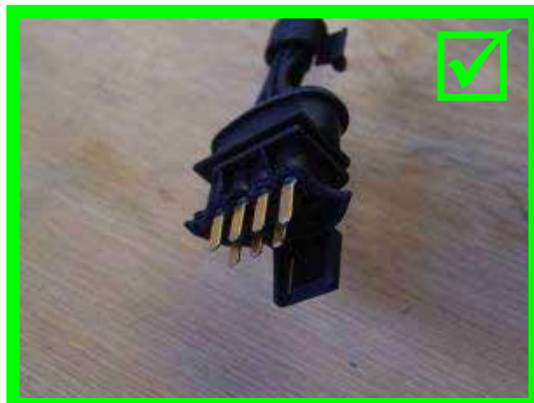
→ vyhovující

Červené orámování → nevyhovující
Zelené orámování → vyhovující

Bosch eXchange podmínky (BX podmínky)



Chybějící přípojky
→ vyhovující



Poškozené přípojky
→ vyhovující

Kritérium převzetí zpět: Identifikovatelná



→ vyhovující



→ nevyhovující

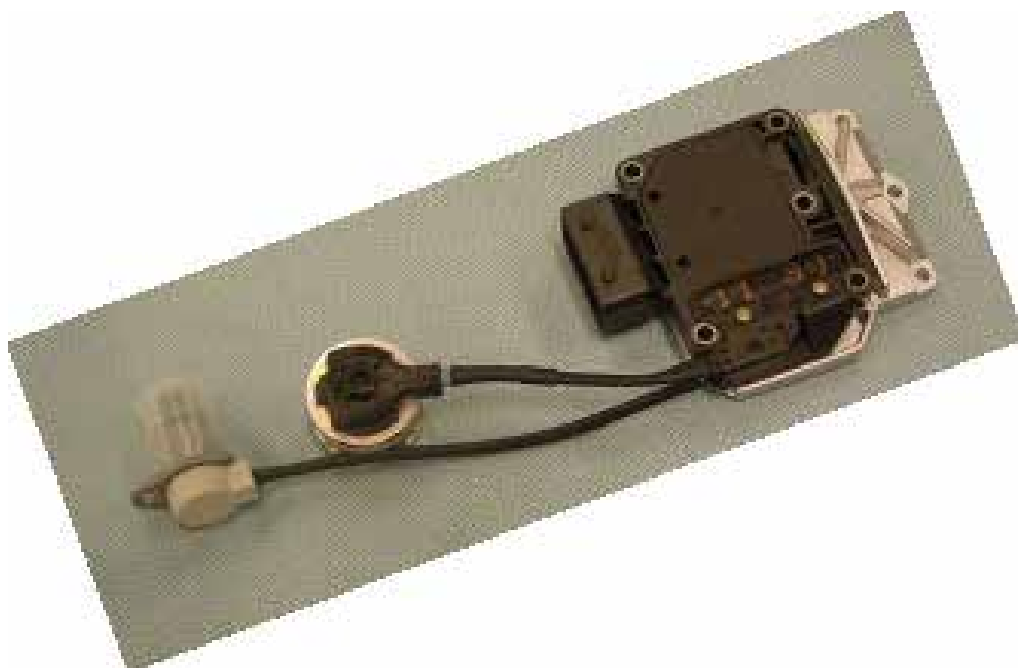
OE etiketa na výrobku

Pořadí identifikace

- Číslo výrobce na dílu /začínající 0470..) nebo
- Bosch-výměnné číslo (začínající 0986..) na dílu nebo
- Bosch-výměnné číslo (začínající 0986..) na obalu

Červené orámování → nevyhovující
Zelené orámování → vyhovující

Produktová skupina: Jednotka PSG5 pro rotační vstřikovací čerpadla VP30 a VP44



Kritéria převzetí zpět:

- Musí být na seznamu vykupovaných dílů
- Bez silné koroze
- Bez mechanického poškození
- Poškození elektrických přípojek
- Identifikovatelné
- Vráceno v originálním obalu tzv. „Back in Box“

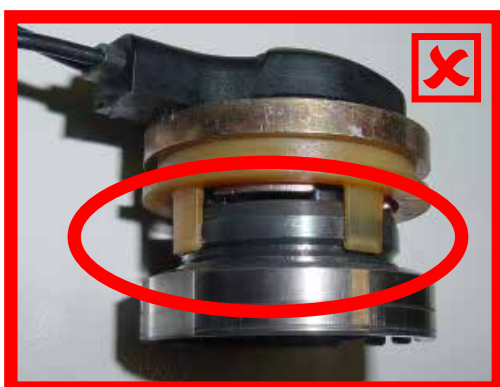
Červené orámování → nevyhovující
Zelené orámování → vyhovující

Kritérium převzetí zpět: Koroze

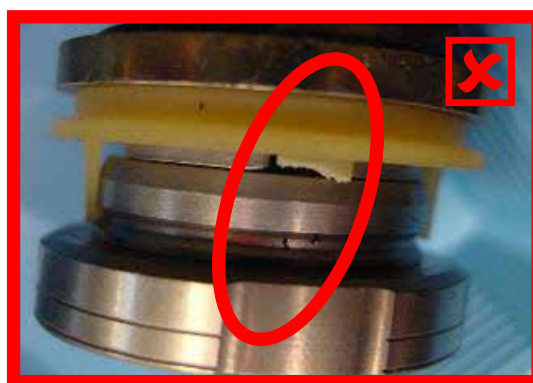


Lehká koroze hliníkového povrchu
→ akceptovatelná

Kritérium převzetí zpět: Mechanické poškození



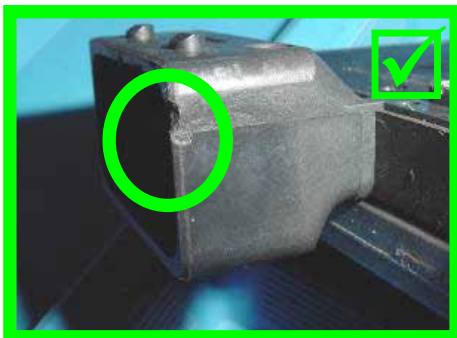
Horní díl není pevně zaaretován
→ nevyhovující



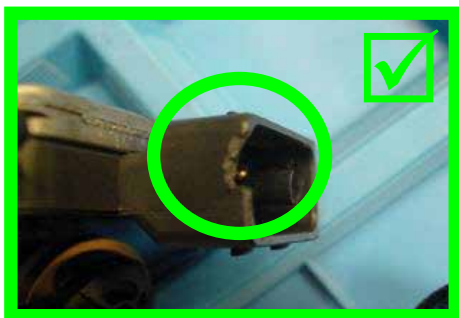
Ulomen držák pro zaaretování
→ nevyhovující

Červené orámování → nevyhovující
Zelené orámování → vyhovující

Kritérium převzetí zpět: Poškození elektrických přípojek



→ vyhovující



Zřetelné poškození konektoru



→ vyhovující

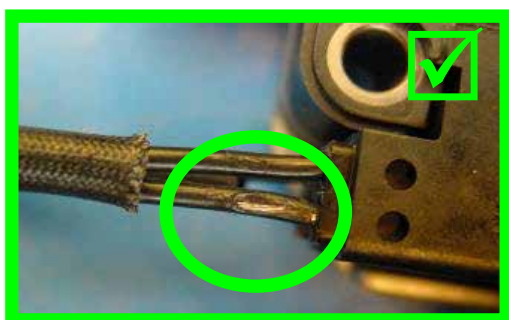


Piny ohnuty
→ vyhovující



Ulomený kulatý plastový díl
→ vyhovující

Červené orámování → nevyhovující
Zelené orámování → vyhovující



Zřetelné poškození izolace kabelu → nevyhovující

Kritérium převzetí zpět: Identifikovatelné

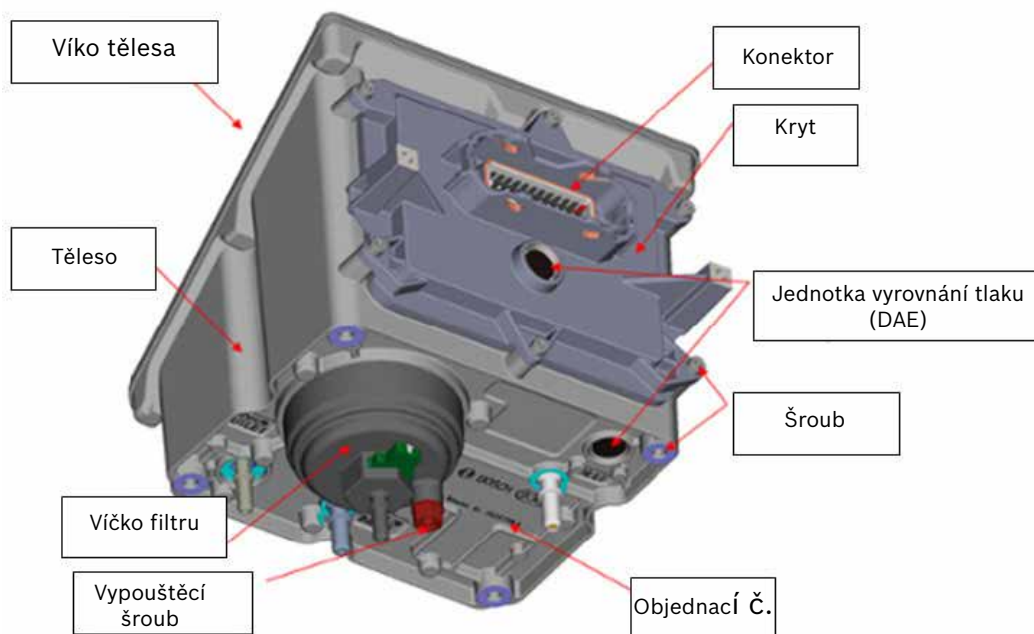
OE etiketa na výrobku

Pořadí identifikace

- Číslo výrobce na dílu na dílu nebo
- Bosch-výměnné číslo (začínající 0986..) na dílu nebo
- Bosch-výměnné číslo (začínající 0986..) na obalu

Červené orámování → nevyhovující
Zelené orámování → vyhovující

Produktová skupina: DENOX 2



Kritéria převzetí zpět:

- Musí být na seznamu vykupovaných dílů
- Modul není otevřen
- Modul je úplný
- Bez mechanického poškození
- DAE není otevřen/membrána není poškozena
- Poškození elektrické přípojky
- Modul přelakován
- Na dílu je prostředek na ochranu podvozku
- Koroze
- Identifikovatelné
- Vraceno v originálním obalu tzv. „Back in Box“

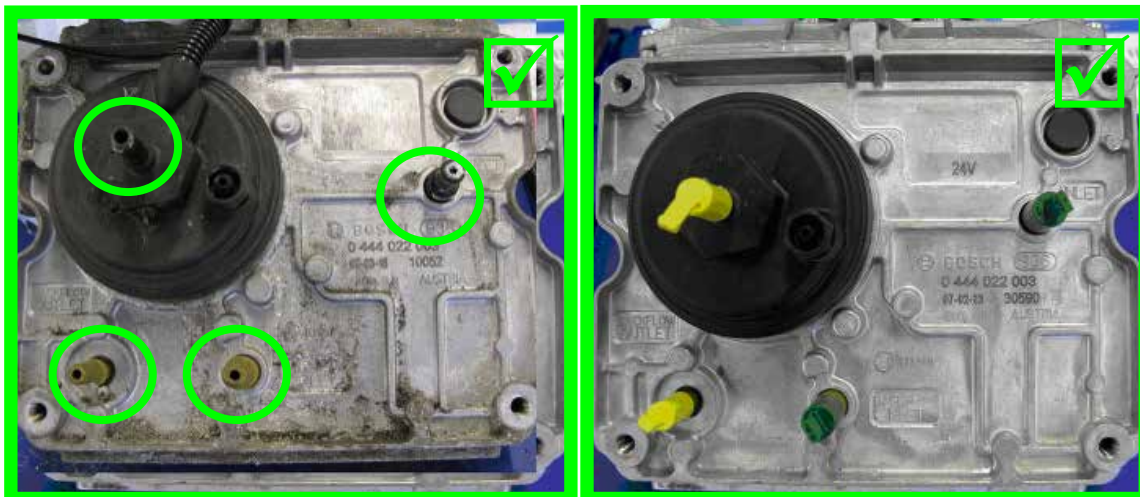
Červené orámování → nevyhovující
Zelené orámování → vyhovující

Kritérium převzetí zpět: Modul není otevřen



Modul byl otevřen/šrouby jsou uvolněné/šrouby chybí
→ nevyhovující

Kritérium převzetí zpět: Agregát je kompletní a není rozebraný



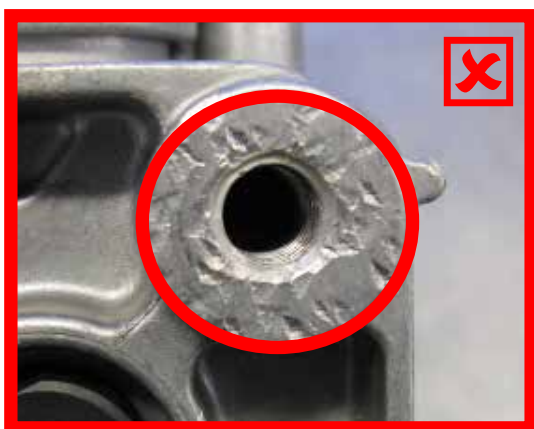
Přípojky úplné nebo neúplné
→ vyhovující

Červené orámování → nevyhovující
Zelené orámování → vyhovující

Kritérium převzetí zpět: Mechanické poškození

Překontrolovat:

Kapalina v tělese	→ nevyhovující
Poškození závitu	→ nevyhovující
Poškození víka	→ nevyhovující
Poškození tělesa	→ nevyhovující



Poškození závitu
→ nevyhovující



Poškození víka
→ nevyhovující



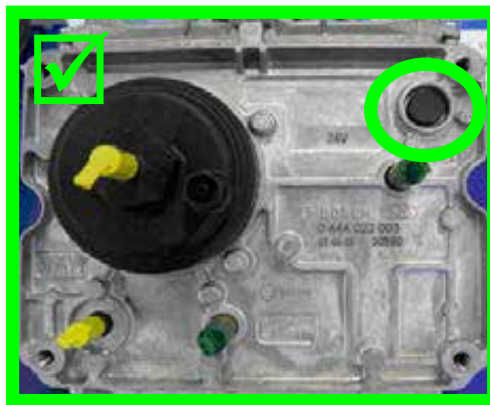
Výstupky na tělese po lití (žádné trhliny)
→ vyhovující

Červené orámování → nevyhovující
Zelené orámování → vyhovující

Kritérium převzetí zpět: DAE není otevřen/membrána není poškozena



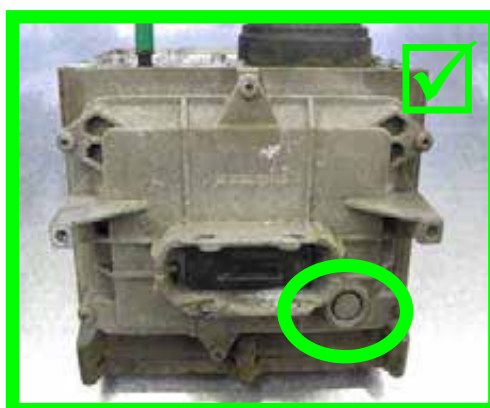
→ nevyhovující



→ vyhovující



→ nevyhovující



→ vyhovující

Kritérium převzetí zpět: Poškození elektrické přípojky



Piny ohnuty / zkorodovány

→ nevyhovující

Červené orámování → nevyhovující

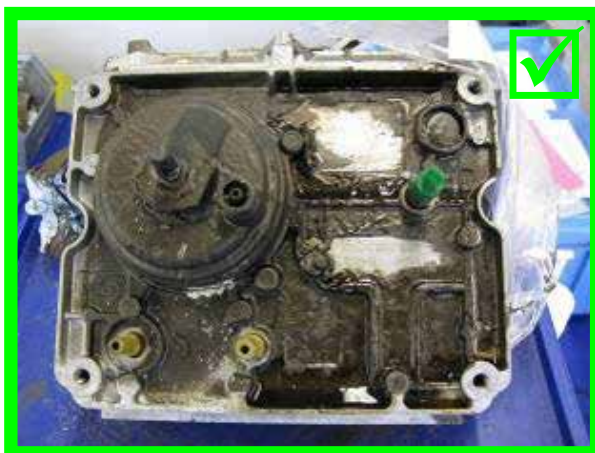
Zelené orámování → vyhovující

Kritérium převzetí zpět: Modul přelakován



→ vyhovující

Kritérium převzetí zpět: Na dílu je prostředek na ochranu podvozku



→ vyhovující

Červené orámování → nevyhovující
Zelené orámování → vyhovující

Kritérium převzetí zpět: Koroze



→ nevyhovující



Slabá koroze na hliníkových dílech
(těleso a víko)

→ vyhovující

Kritérium převzetí zpět: Identifikovatelné

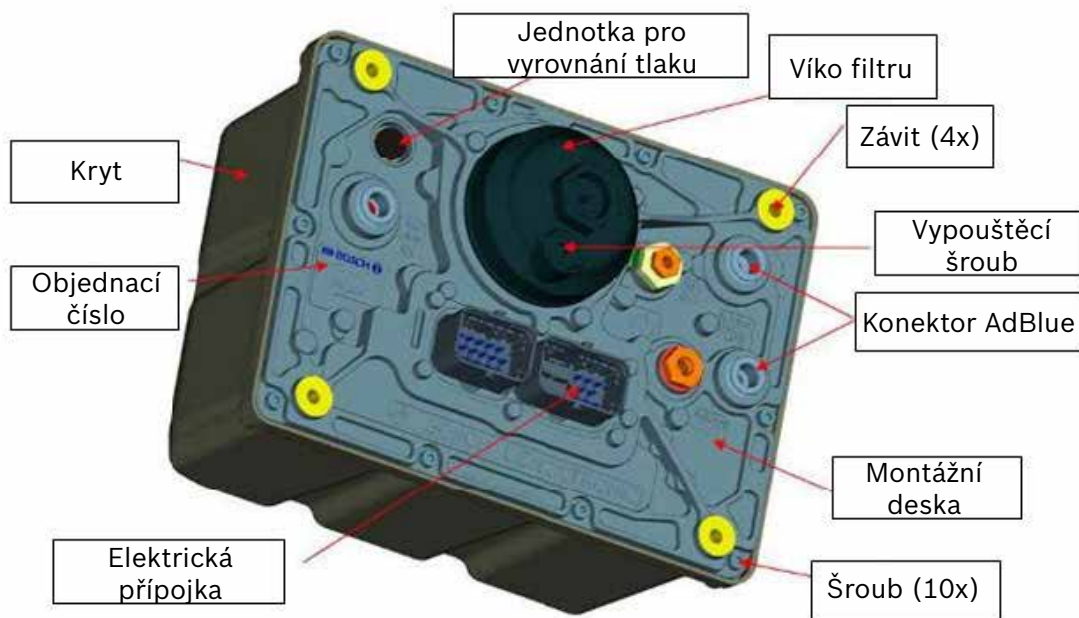
OE etiketa na výrobku

Pořadí identifikace

- Číslo výrobce (začínající 0444022..) na dílu nebo
- Bosch-výměnné číslo (začínající 0986..) na dílu nebo
- Bosch-výměnné číslo (začínající 0986..) na obalu

Červené orámování → nevyhovující
Zelené orámování → vyhovující

Produktová skupina: DENOX1



Kritéria převzetí zpět:

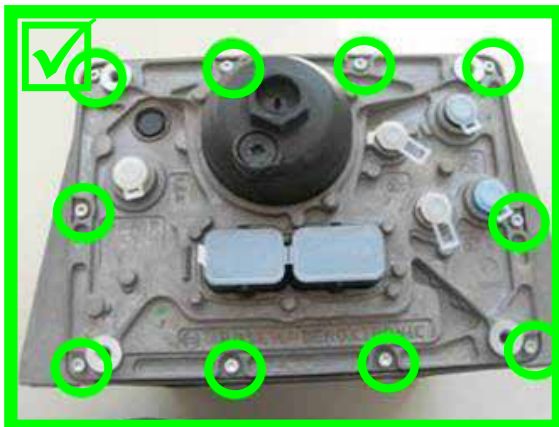
- Musí být na seznamu vykupovaných dílů
- Modul není otevřen
- Modul je úplný
- Bez mechanického poškození
- DAE není otevřen / membrána není poškozena
- Poškození elektrické přípojky
- Modul přelakován
- Na dílu je prostředek na ochranu podvozku
- Koroze
- Identifikovatelné
- Vraceno v originálním obalu tzv. „Back in Box“

Červené orámování → nevyhovující
Zelené orámování → vyhovující

Bosch eXchange podmínky (BX podmínky)



Kritérium převzetí zpět: Modul není otevřen



Úplný díl se všemi 10 šrouby
→ vyhovující



Modul byl otevřen/šrouby jsou
uvolněné/šrouby chybí
→ nevyhovující

Kritérium převzetí zpět: Agregát je kompletní a není rozebraný



Chybějící přípojky
→ vyhovující



Chybí šrouby
→ vyhovující



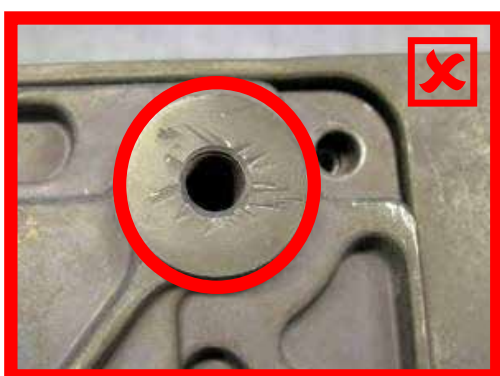
Přípojky neúplné
→ vyhovující
Chybí vypouštěcí šroub
→ vyhovující

Červené orámování → nevyhovující
Zelené orámování → vyhovující

Kritérium převzetí zpět: Mechanické poškození

Překontrolovat:

Kapalina v tělese	→ nevyhovující
Poškození závitu	→ nevyhovující
Poškození víka	→ nevyhovující
Poškození víčka filtru	→ vyhovující



Poškození závitu
→ nevyhovující



Poškození víčka filtru
→ vyhovující

Červené orámování → nevyhovující
Zelené orámování → vyhovující

Bosch eXchange podmínky (BX podmínky)



Kritérium převzetí zpět: DAE není otevřen/membrána není poškozena

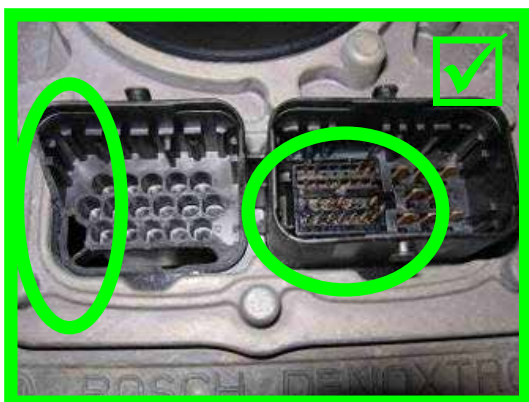


→ nevyhovující



→ nevyhovující

Kritérium převzetí zpět: Poškození elektrické přípojky



Chybí kryt / poškozené plastové těleso/ohnuté piny/znečištění AdBlue
→ vyhovující



Červené orámování → nevyhovující
Zelené orámování → vyhovující

Kritérium převzetí zpět: Modul přelakován



→ vyhovující

Kritérium převzetí zpět: Identifikovatelné

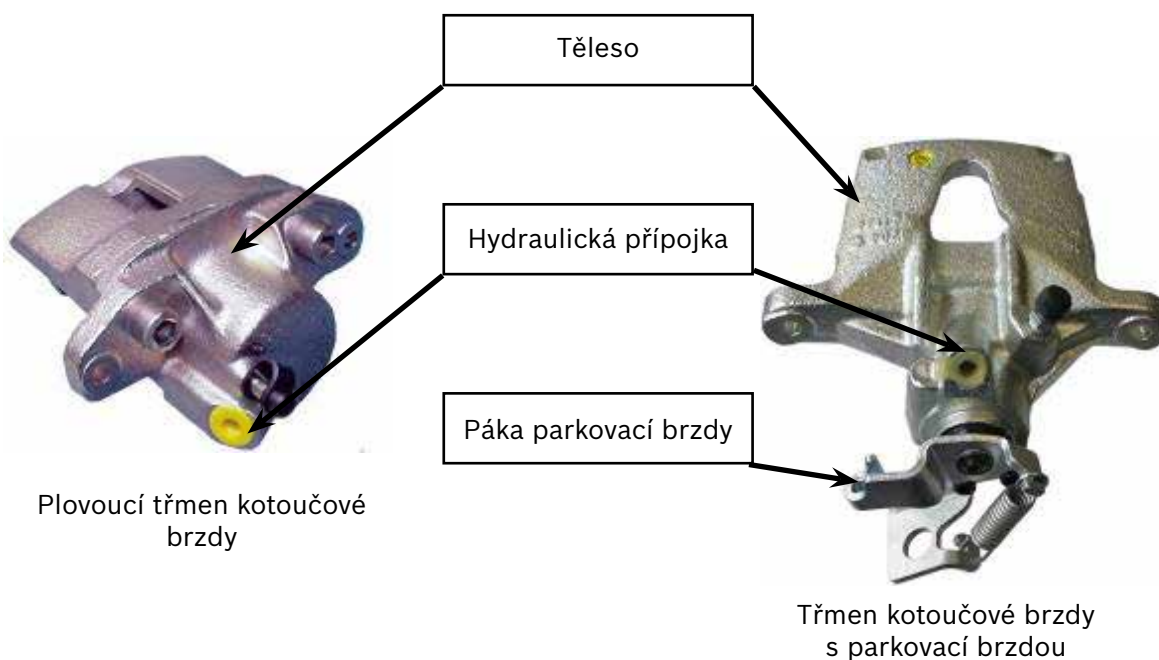
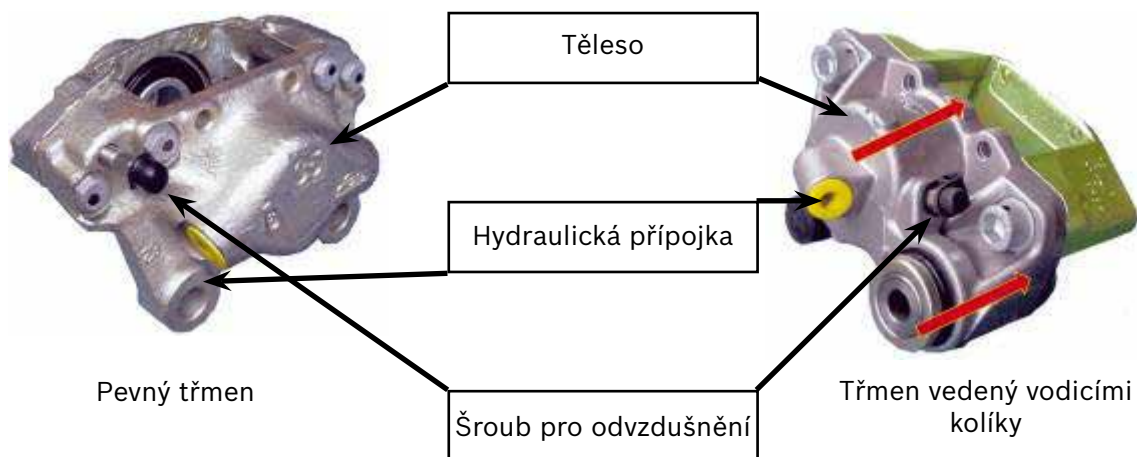
OE etiketa na výrobku

Pořadí identifikace

- Číslo výrobce na dílu (začínající 0444010..) na dílu nebo
- Bosch-výměnné číslo (začínající 0986..) na dílu nebo
- Bosch-výměnné číslo (začínající 0986..) na obalu

Červené orámování → nevyhovující
Zelené orámování → vyhovující

Produktová skupina: Třmeny kotoučové brzdy



Kritéria převzetí zpět:

- Musí být na seznamu vykupovaných dílů
- Bez mechanického poškození
- Identifikovatelný
- Vráceno v originálním obalu tzv. „Back in Box“

Červené orámování → nevyhovující
Zelené orámování → vyhovující

Kritérium převzetí zpět: Mechanické poškození



Poškození tělesa/krytu. Částečně ulomeno



→ nevyhovující



Řezy, trhliny atd.

→ nevyhovující

Červené orámování → nevyhovující
Zelené orámování → vyhovující

Kritérium převzetí zpět: Identifikovatelné



Pořadí pro identifikaci

- Bosch-výměnné číslo (začínající 0986.. nebo 0204103...) na tělese
- Bosch-výměnné číslo (začínající 0986.. nebo 0204103...) na obalu originálního produktu
- Porovnejte těleso s obrázkem zobrazeným v systému

Pozor! Identifikace tělesa brzdových třmenů je obtížná v případě, pokud je těleso dodáno bez štítku nebo s poškozeným štítkem nebo bez originálního produktového boxu. Proto je nutné důsledně používat pro díly výměnnými čísly Bosch originální produktové boxy (Back-in-Box) a věnovat pozornost porovnání obrázku tělesa s obrázkem v systému.

Červené orámování → nevyhovující
Zelené orámování → vyhovující

Kritérium převzetí zpět: mechanické poškození, třmen s elektrickou parkovací brzdou



Poškozená zástrčka (méně jak 5 mm zbývajícího materiálu)
→ nevyhovující



Poškozená zástrčka (více jak 5 mm zbývajícího materiálu)
→ vyhovující



Výrazné poškození motorků (praskly...)
→ nevyhovující



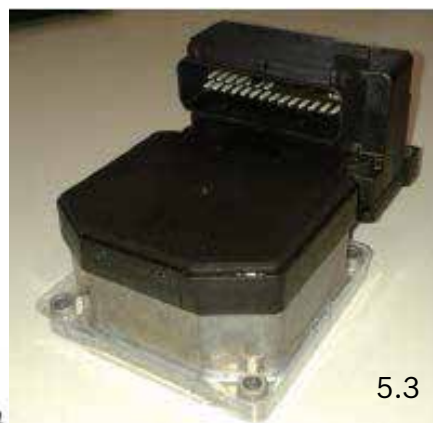
Mírné poškození krytu
→ vyhovující



Poškozena montážní oka
→ nevyhovující

Červené orámování → nevyhovující
Zelené orámování → vyhovující

Produktová skupina: Jednotky ABS/ESP (ABS 5.3/5.7)



Kritéria převzetí zpět:

- Musí být na seznamu vykupovaných dílů
- Agregát je kompletní a není rozebraný
 - není oddělen od hydraulické jednotky
- Bez mechanického poškození
 - bez viditelného poškození na solenoidu, zástrčce nebo hliníkovém těle
- Koroze
- Identifikovatelné/vráceno v originálním obalu tzv. „Back in Box“

Červené orámování → nevyhovující
Zelené orámování → vyhovující

Kritérium převzetí zpět: Rozebraný/nekompletní



ECU smontována s hydraulickou jednotkou
→ vyhovující

Generace 5.3. může být s plastovým nebo i s hliníkovým pouzdem



Chybí plastový kryt na solenoidu
→ nevyhovující



Plastový kryt zajišťuje správnou polohu solenoidů a zabraňuje jejich poškození
→ vyhovující

Červené orámování → nevyhovující
Zelené orámování → vyhovující

Kritérium převzetí zpět: Mechanické poškození



Solenoidy jsou ohnuté nebo jinak zničené

→ nevyhovující



Červené orámování → nevyhovující
Zelené orámování → vyhovující

Bosch eXchange podmínky (BX podmínky)



Plastové tělo není poškozeno, bez
hlubokých rýh
→ vyhovující



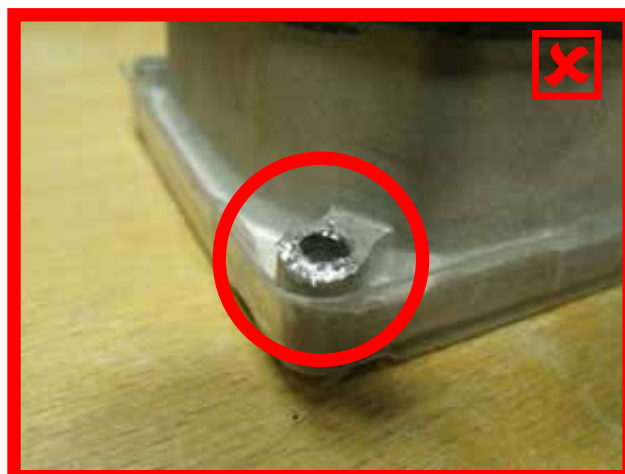
Poškození nebo hluboké rýhy
na plastovém těle
→ nevyhovující

Červené orámování → nevyhovující
Zelené orámování → vyhovující

Bosch eXchange podmínky (BX podmínky)



Poničený plastový konektor,
ohnuté nebo ulomené piny
→ nevyhovující



Poškozený upevňovací otvor
→ nevyhovující

Červené orámování → nevyhovující
Zelené orámování → vyhovující

Kritérium převzetí zpět: Identifikovatelné



Existující OE štítek nebo
identifikační číslo na dílu

Pořadí pro identifikaci:

Výrobní číslo dílu

Červené orámování → nevyhovující
Zelené orámování → vyhovující

Produktová skupina: Elektrohydraulická brzda (EHB)

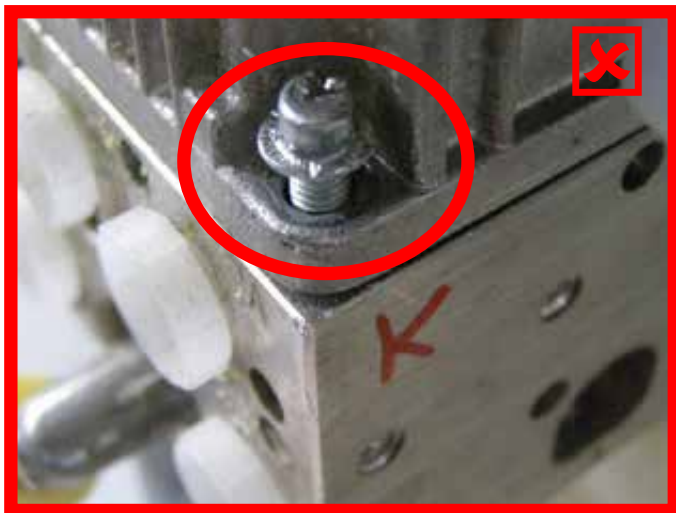


Kritéria převzetí zpět:

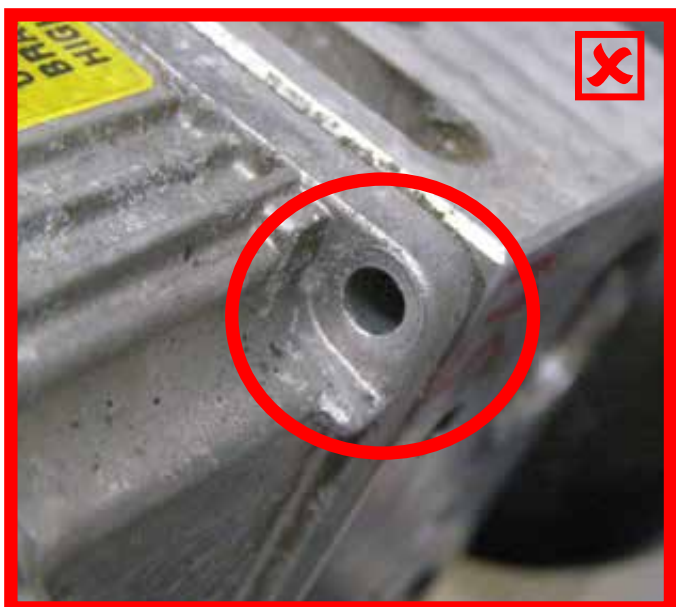
- Musí být na seznamu vykupovaných dílů
- Kompletní/nerozebrané
- Bez mechanického poškození
- Bez silné koroze
- Bez poškození vodou
- Identifikovatelné
- Vraceno v originálním obalu tzv. „Back in Box“

Červené orámování → nevyhovující
Zelené orámování → vyhovující

Kritérium převzetí zpět: Rozebraný/nekompletní



Agregát otevřen
→ nevyhovující



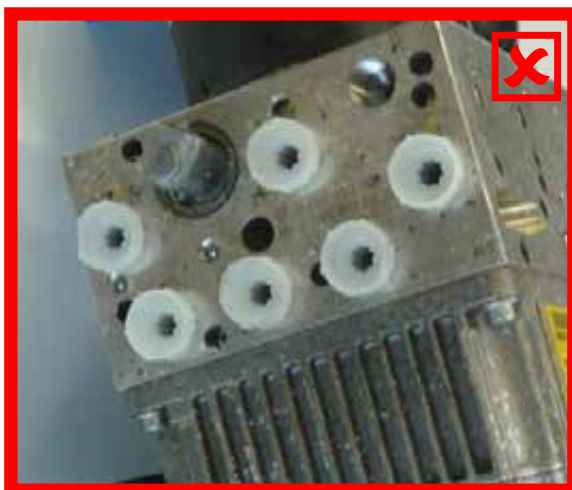
Chybějící šrouby
→ nevyhovující

Červené orámování → nevyhovující
Zelené orámování → vyhovující

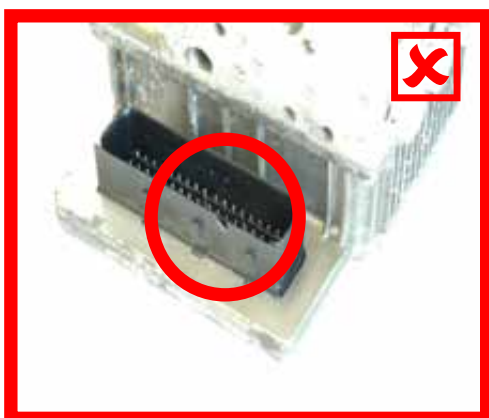
Kritérium převzetí zpět: Bez mechanického poškození



Poškozené šrouby
→ nevyhovující



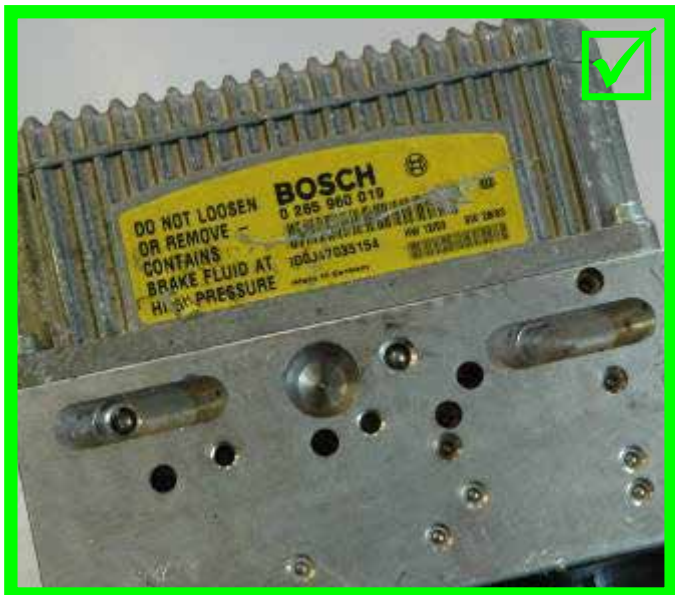
Poškozeno propojení
→ nevyhovující



Poškození zásuvky s konektorem
→ nevyhovující

Červené orámování → nevyhovující
Zelené orámování → vyhovující

Kritérium převzetí zpět: Identifikovatelné



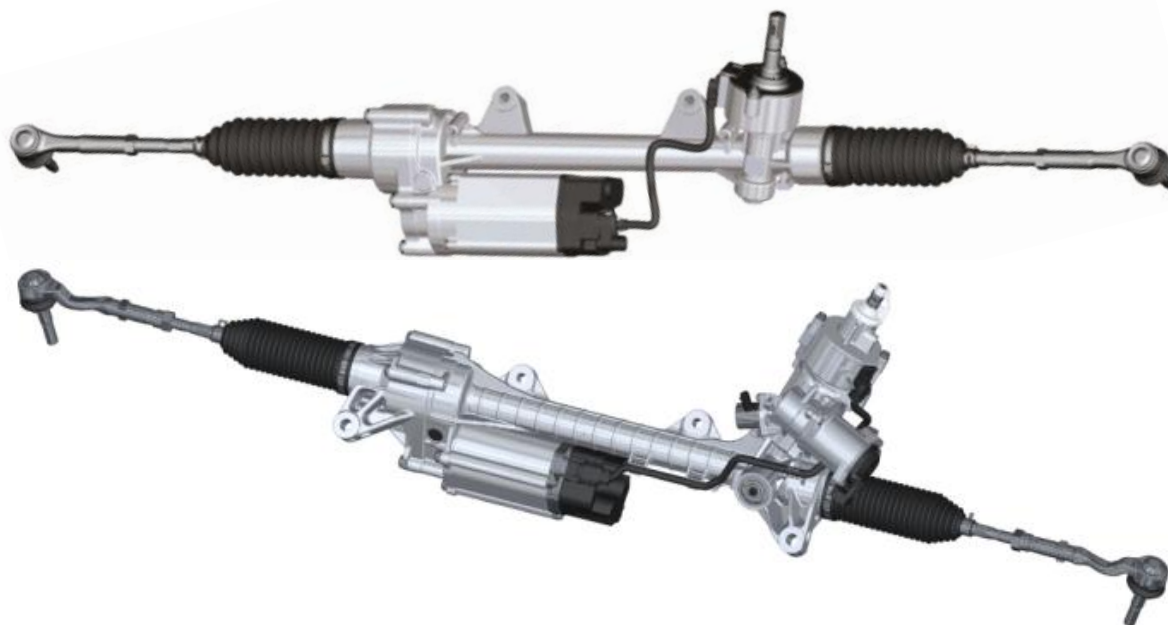
OE etiketa na výrobku

Pořadí identifikace

- Číslo výrobce na dílu nebo
- Bosch-výměnné číslo (začínající 0986..) na dílu nebo
- Bosch-výměnné číslo (začínající 0986..) na obalu

Červené orámování → nevyhovující
Zelené orámování → vyhovující

Elektrické systémy řízení



Kritéria převzetí zpět:

- Musí být na seznamu vykupovaných dílů
- Nesmí být rozebráno nebo nekompletní
- Bez mechanického poškození
- Bez silné koroze/vypálení
- Identifikovatelné
- Vraceno v originálním obalu tzv. „Back in Box“

Červené orámování → nevyhovující
Zelené orámování → vyhovující

Kritérium převzetí zpět: Nepoškozený konektor



Červené orámování → nevyhovující
Zelené orámování → vyhovující

Kritérium převzetí zpět: Bez mechanického poškození



Poškozený kryt
→ nevyhovující



Červené orámování → nevyhovující
Zelené orámování → vyhovující

Kritérium převzetí zpět: Bez silné koroze/vypálení



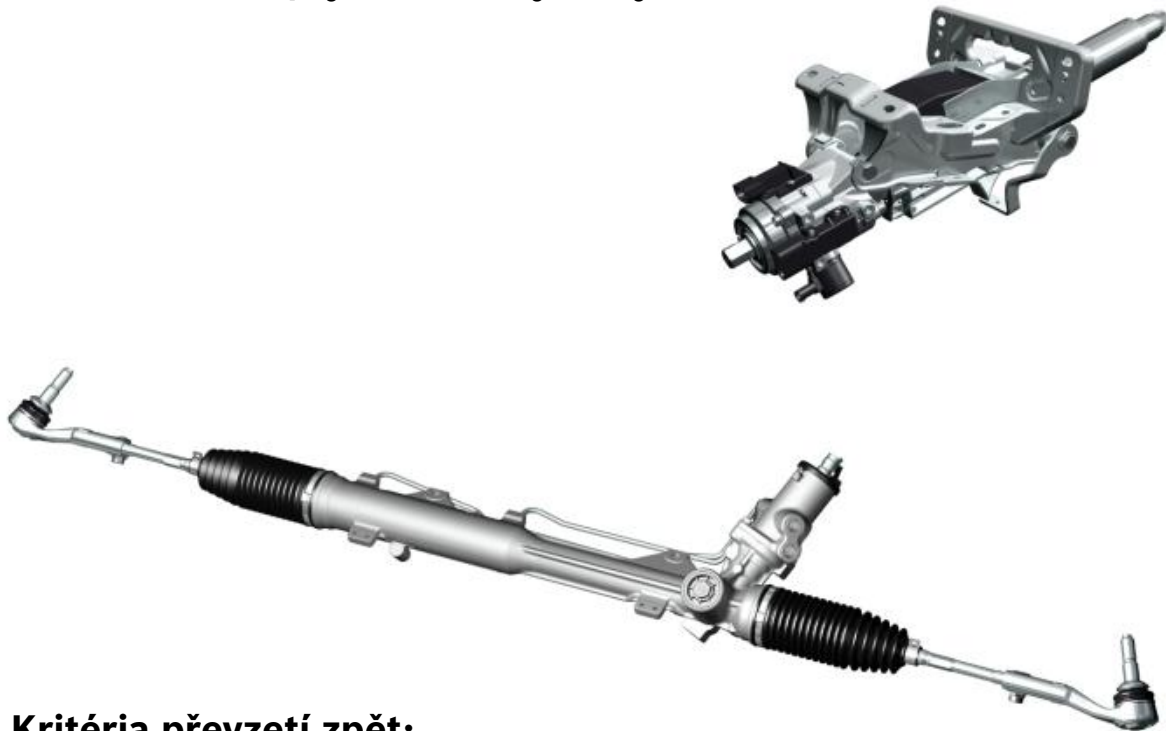
Vypálené → nevyhovující



Kritérium převzetí zpět: Identifikovatelné

Červené orámování → nevyhovující
Zelené orámování → vyhovující

Mechanické/hydraulické systémy řízení



Kritéria převzetí zpět:

- Musí být na seznamu vykupovaných dílů
- Nesmí být rozebráno nebo nekompletní
- Bez mechanického poškození
- Bez silné koroze
- Identifikovatelné
- Vraceno v originálním obalu tzv. „Back in Box“

Červené orámování → nevyhovující
Zelené orámování → vyhovující

Kritérium převzetí zpět: Nerozebráno a kompletní

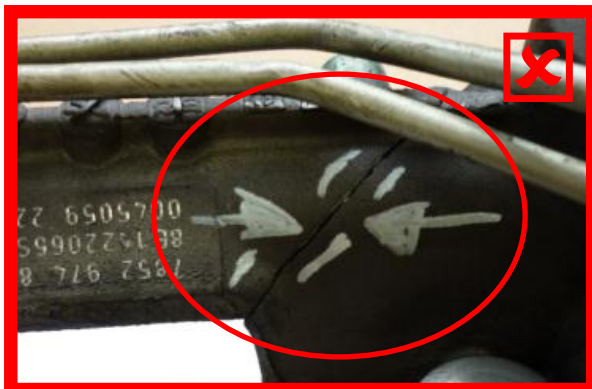


Převodka řízení rozebrána
→ nevyhovující



Červené orámování → nevyhovující
Zelené orámování → vyhovující

Kritérium převzetí zpět: Bez mechanického poškození



Poškozené tělo
→ nevyhovující



Ulomená hřebenová tyč
→ nevyhovující

Červené orámování → nevyhovující
Zelené orámování → vyhovující

Bosch eXchange podmínky (BX podmínky)



Kritérium převzetí zpět: Bez silné koroze



Koroze → nevyhovující

Červené orámování → nevyhovující
Zelené orámování → vyhovující

Kritérium převzetí zpět: Identifikovatelné



S originálním číslem → vyhovující

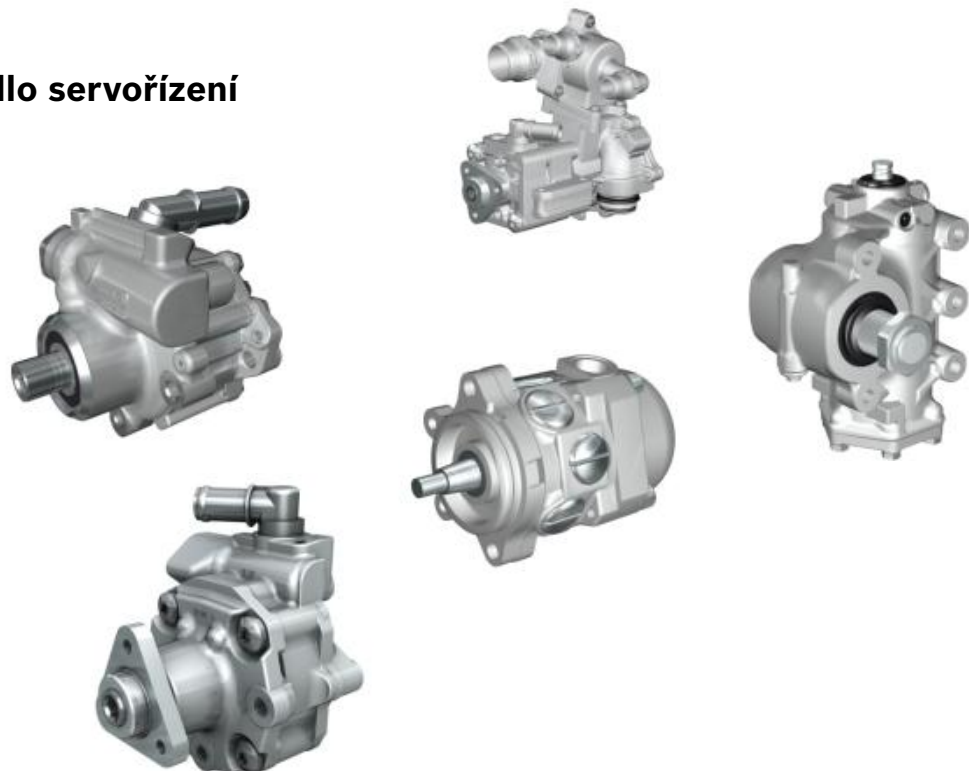


Bez originálního štítku/čísla → nevyhovující

Červené orámování → nevyhovující
Zelené orámování → vyhovující



Čerpadlo servořízení



Kritéria převzetí zpět:

- Musí být na seznamu vykupovaných dílů
- Nesmí být rozebráno nebo nekompletní
- Bez mechanického poškození
- Bez silné koroze
- Identifikovatelné
- Vraceno v originálním obalu tzv. „Back in Box“

Červené orámování → nevyhovující
Zelené orámování → vyhovující

Kritérium převzetí zpět: Nerozebráno a kompletní



Čerpadlo rozebráno
→ nevyhovující



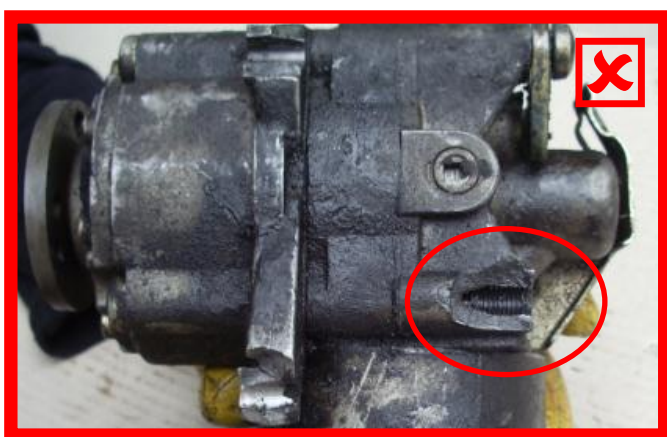
Čerpadlo nekompletní
→ nevyhovující

Červené orámování → nevyhovující
Zelené orámování → vyhovující

Kritérium převzetí zpět: Bez mechanického poškození



Poškozený kryt
→ nevyhovující



Červené orámování → nevyhovující
Zelené orámování → vyhovující

Kritérium převzetí zpět: Bez mechanického poškození



Koroze

→ nevyhovující

Červené orámování → nevyhovující
Zelené orámování → vyhovující

Kritérium převzetí zpět: Identifikovatelné



S originálním číslem
→ vyhovující



Bez originálního štítku
→ nevyhovující

Červené orámování → nevyhovující
Zelené orámování → vyhovující

Produktová skupina: Diagnostické testery

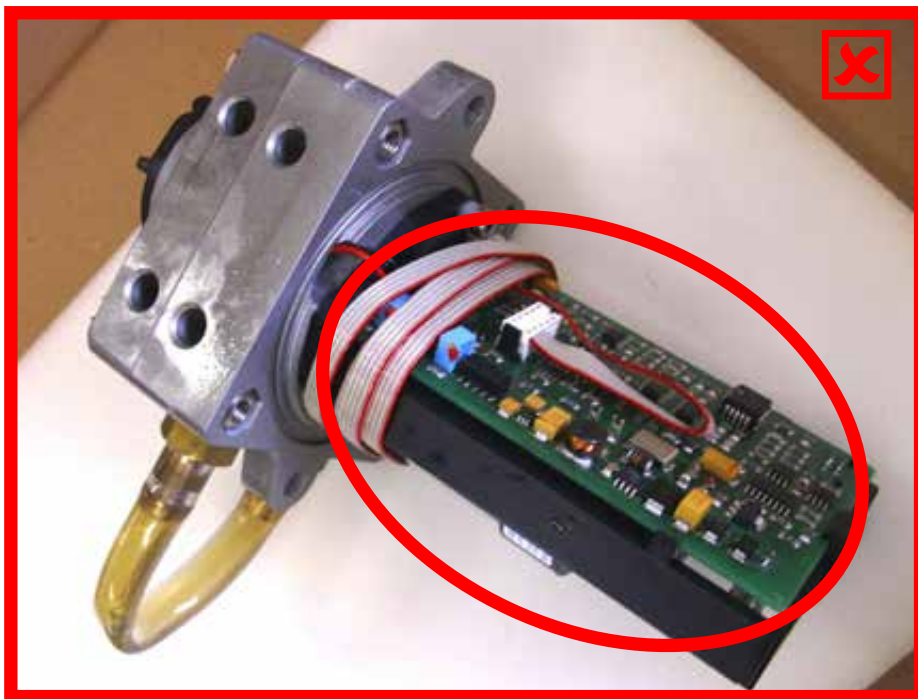


Kritéria převzetí zpět:

- Musí být na seznamu vykupovaných dílů
- Kompletní/nerozebraný
- Bez mechanického poškození
- Ochranný obal
- Identifikovatelné
- Vraceno v originálním obalu tzv. „Back in Box“

Červené orámování → nevyhovující
Zelené orámování → vyhovující

Kritérium převzetí zpět: Ochranný obal



Tester s otevřenými deskami plošných spojů nebo bez ochrany proti elektrostatickému náboji (ESD) → nevyhovující



Tester s otevřenými deskami plošných spojů v ochranném obalu → vyhovující

Červené orámování → nevyhovující
Zelené orámování → vyhovující

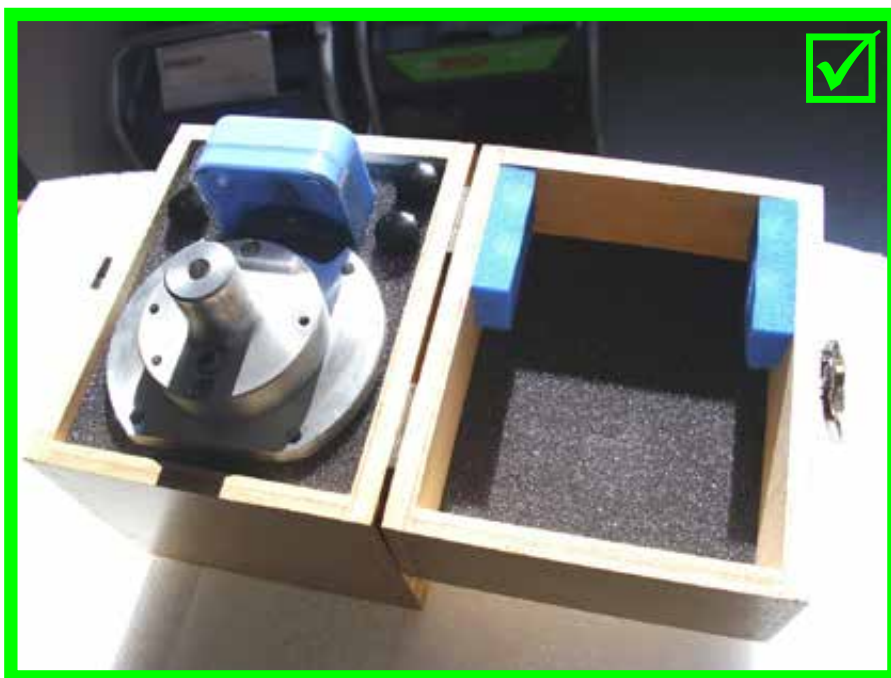
Bosch eXchange podmínky (BX podmínky)



Kritérium převzetí zpět: Ochranný obal



Tester se speciálním obalem, který je ale uvolněný → nevyhovující



Tester se speciálním obalem v boxu → vyhovující

Červené orámování → nevyhovující
Zelené orámování → vyhovující

Bosch eXchange podmínky (BX podmínky)



Kritérium převzetí zpět: Kompletní/nerozebraný



Tester bez krytu, otevřený kryt → nevyhovující



Mechanické poškození → nevyhovující

Červené orámování → nevyhovující
Zelené orámování → vyhovující

Bosch eXchange podmínky (BX podmínky)



Kritérium převzetí zpět: Kompletní/nerozebraný



Tester bez pryžových dílů → vyhovující

Červené orámování → nevhovující
Zelené orámování → vyhovující

Bosch eXchange podmínky (BX podmínky)



Kritérium převzetí zpět: Bez mechanického poškození



Rozbitý displej → nevyhovující



Kryt uhnut, hluboké škrábance → nevyhovující

Červené orámování → nevyhovující
Zelené orámování → vyhovující

Bosch eXchange podmínky (BX podmínky)



Kritérium převzetí zpět: Bez mechanického poškození



kryt znečištěn, povrch poškrábán → vyhovující



kryt znečištěn, polepen nálepkami → vyhovující

Červené orámování → nevyhovující
Zelené orámování → vyhovující

Bosch eXchange podmínky (BX podmínky)



BOSCH

Kritérium převzetí zpět: Identifikovatelné



typový štítek není čitelný
(číslo materiálu/výrobní číslo/datum výroby nejsou čitelné) → nevyhovující

Červené orámování → nevyhovující
Zelené orámování → vyhovující

Produktová skupina: Diagnostický hardware

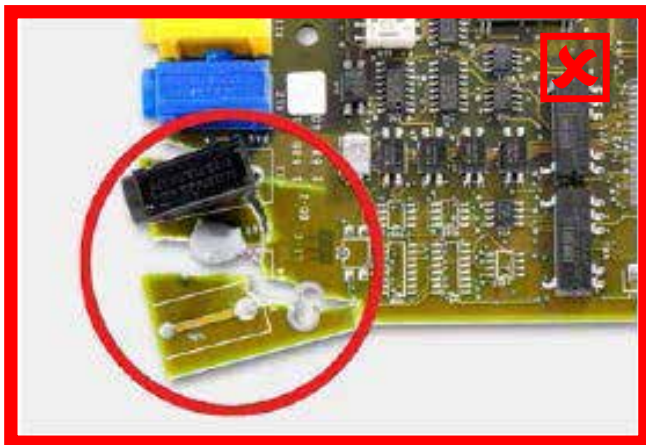


Kritéria převzetí zpět:

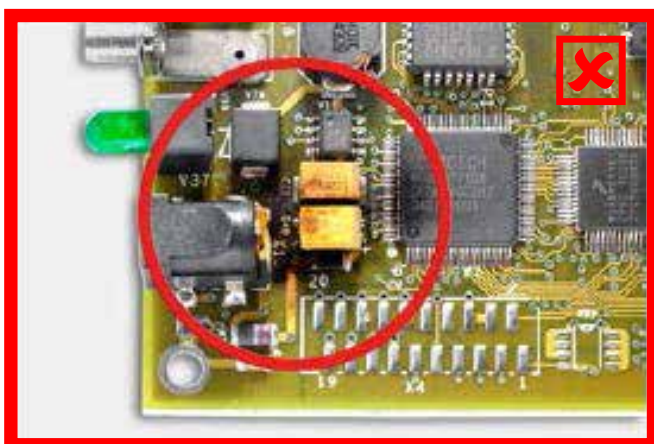
- Musí být na seznamu vykupovaných dílů
- Bez mechanického poškození
 - Desky plošných spojů nesmějí být zlomeny nebo spáleny
- Vraceno v originálním obalu tzv. „Back in Box“

Červené orámování → nevyhovující
Zelené orámování → vyhovující

Kritérium převzetí zpět: Bez mechanického poškození



Desky plošných spojů zlomeny
→ nevyhovující



Desky plošných spojů spáleny
→ nevyhovující



Chybějící díly na desce
plošného spoje
→ vyhovující

Červené orámování → nevyhovující
Zelené orámování → vyhovující